



Presentación Corporativa

2025



Grupo FCC

El Grupo FCC	3
.....	
Principales magnitudes	4
.....	
Modelo de negocio diversificado	5
.....	
Posición de liderazgo en todas las Áreas	8
.....	
Presencia internacional	9
.....	
Oferta integrada	10
.....	
Creación de valor	11
.....	
Estructura de Gobierno Corporativo	13
.....	
Equipo directivo	14
.....	



Grupo FCC

Medio Ambiente

Agua

Construcción

Concesiones



Más de
125 años
de experiencia



Más de
72.000
empleados



Referente internacional en servicios medioambientales, en la gestión del ciclo integral del agua, en la construcción de infraestructuras y en el desarrollo de proyectos en régimen de concesión.



Operaciones en **más de 25 países**,
51% de los ingresos de mercados internacionales



Elevada **estabilidad**
de ingresos



Oferta integrada
de servicios

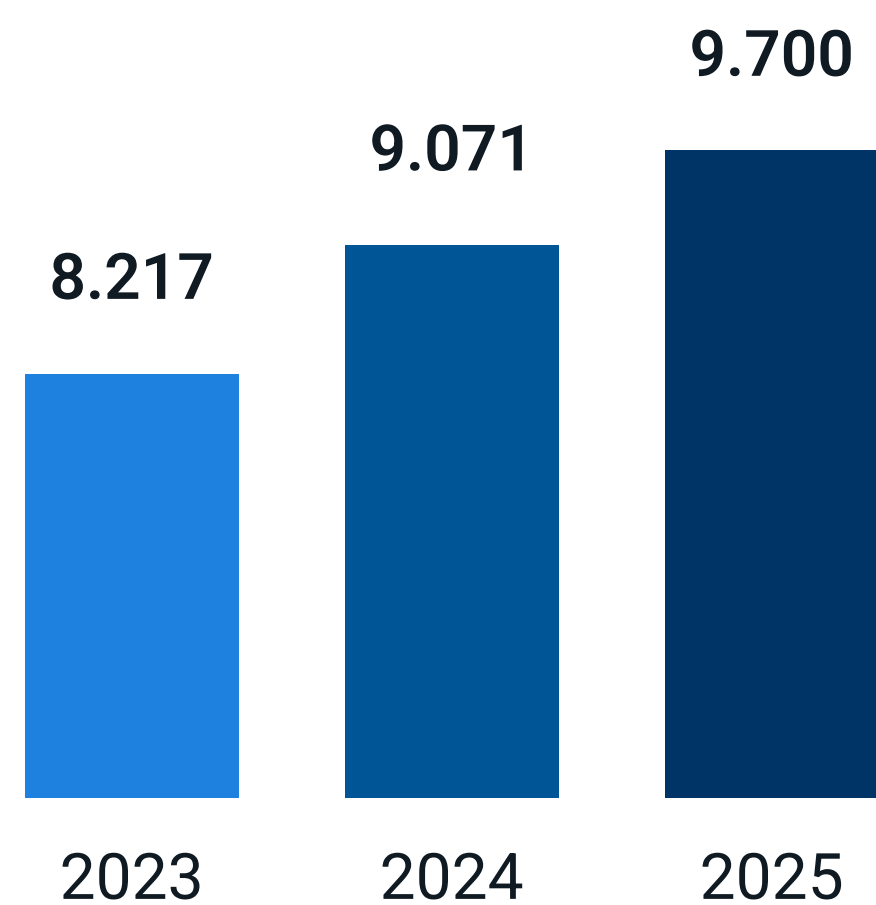


9.700 M€ de facturación
1.419 M€ EBITDA en 2025

Principales magnitudes 2025

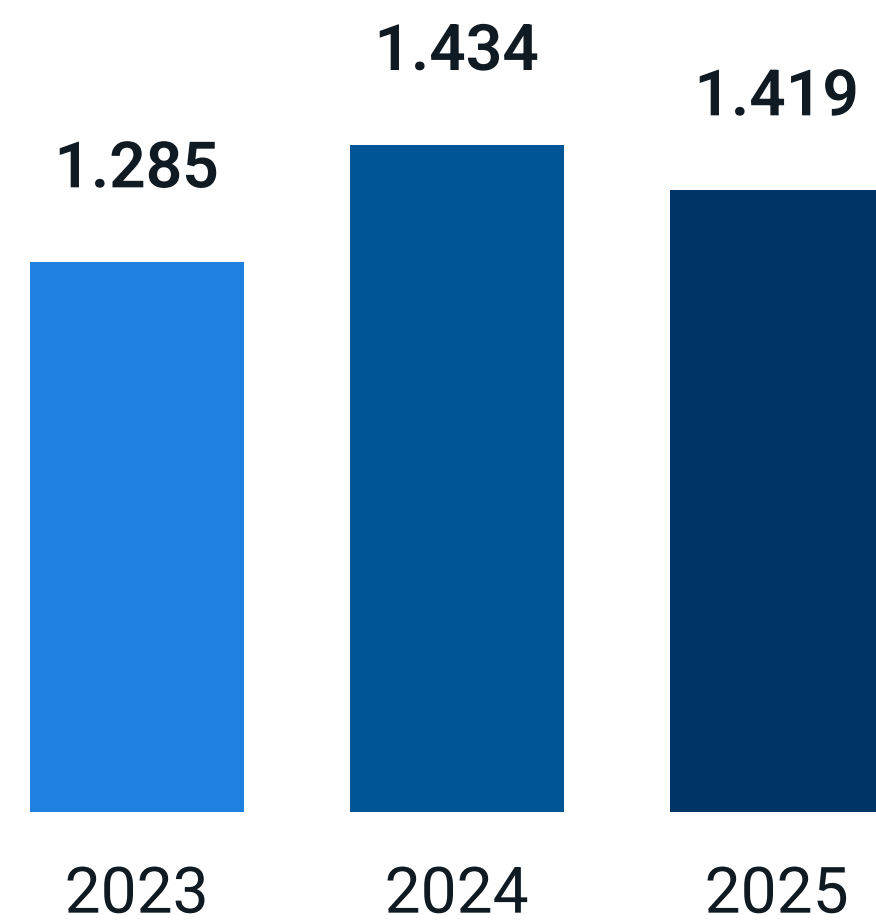
Cifra de negocio

En M€



EBITDA

En M€



Cartera

51.607 M€

a 31 de diciembre de 2025

Personas

+72.000

Grupo FCC

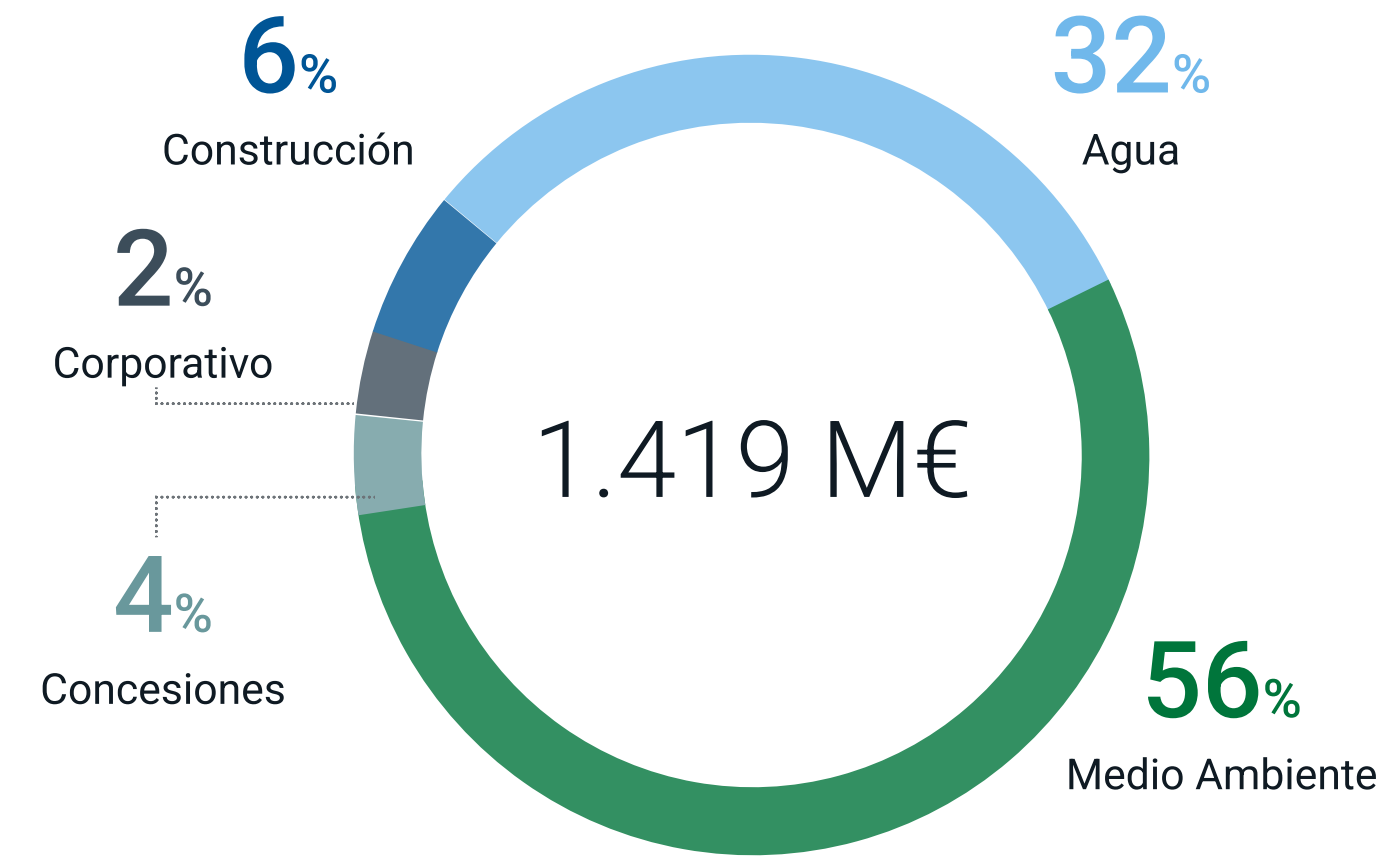
Medio Ambiente

Agua

Construcción

Concesiones

Modelo de negocio diversificado



Ingresos por Área de Negocio 2025

Medio Ambiente	4.740 M€
Agua	1.790 M€
Construcción	3.092 M€
Concesiones	112 M€
Corporativo	(34) M€

EBITDA por Área de Negocio 2025

Medio Ambiente	790 M€
Agua	449 M€
Construcción	86 M€
Concesiones	60 M€
Corporativo	34 M€

Modelo de negocio diversificado

Medio Ambiente

- Recogida de residuos y limpieza viaria
- Conservación de zonas verdes
- Tratamiento y reciclaje de residuos
- Valorización energética de residuos
- Gestión de residuos industriales
- Recuperación de suelos contaminados y pasivos ambientales



Agua

- Concesiones municipales de la gestión del ciclo del agua (MWC)
- Concesiones de infraestructuras (BOT)
- Operación y mantenimiento (O&M)
- Tecnología y redes (EPC)

Construcción

- Obra civil
- Obras ferroviarias
- Edificación industrial
- Concesiones
- Mantenimiento de infraestructuras
- Prefabricados de construcción
- Imagen corporativa



Concesiones

- Infraestructuras de carreteras
- Transporte urbano
- Infraestructuras sociales
- Otras infraestructuras



Modelo de negocio diversificado

FCCenviro

FCC Medio Ambiente (España)	100%
FCC Ámbito	100%
FCC Environnement (Francia)	100%
FCC Meio Ambiente (Portugal)	100%
FCC Environment (UK)	100%
FCC Environment (CEE)	100%
FCC Environmental Services (USA)	100%

Concesiones

FCC Concesiones	100%
-----------------	------



Aqualia

Aqualia Intech	100 %
Aqualia Colombia	100 %
Aqualia Czech (Rep. Checa)	100 %
Aqualia France	100 %
Aqualia Georgia	100 %
Aqualia México	100 %
Aqualia Portugal	100 %
Aqualia USA	100 %

Construcción

FCC Construcción	100 %
FCC Industrial	100 %
Convensa	100 %
Matinsa	100 %
Prefabricados Delta	100 %
Megaplás	100 %

Posición de liderazgo en todas las Áreas



Europa

- España
- Portugal
- Reino Unido
- Italia
- Francia
- Bélgica
- República Checa
- Polonia
- Austria
- Países Bajos
- Alemania
- Rumanía
- Serbia
- Eslovaquia
- Hungría
- Noruega

MENA

- Arabia Saudí
- Argelia
- Túnez
- Omán
- Egipto
- Georgia
- Catar
- Emiratos Árabes

Oceanía

- Australia

Medio Ambiente

#1 en España
 #1 en gestión integral de residuos en el Centro y Este de Europa
 Top 3 en UK
 Top 10 del mundo

Agua

#1 en España²
 #4 en Europa²
 #9 en el mundo²

Construcción

#3 en España¹
 Entre las 10 mayores constructoras en Europa²

Concesiones

Entre las 10 primeras concesionarias de Europa



¹Por volumen de ingresos
²Fuente: Diciembre 2024 GWI Ranking

Presencia internacional



Grupo FCC

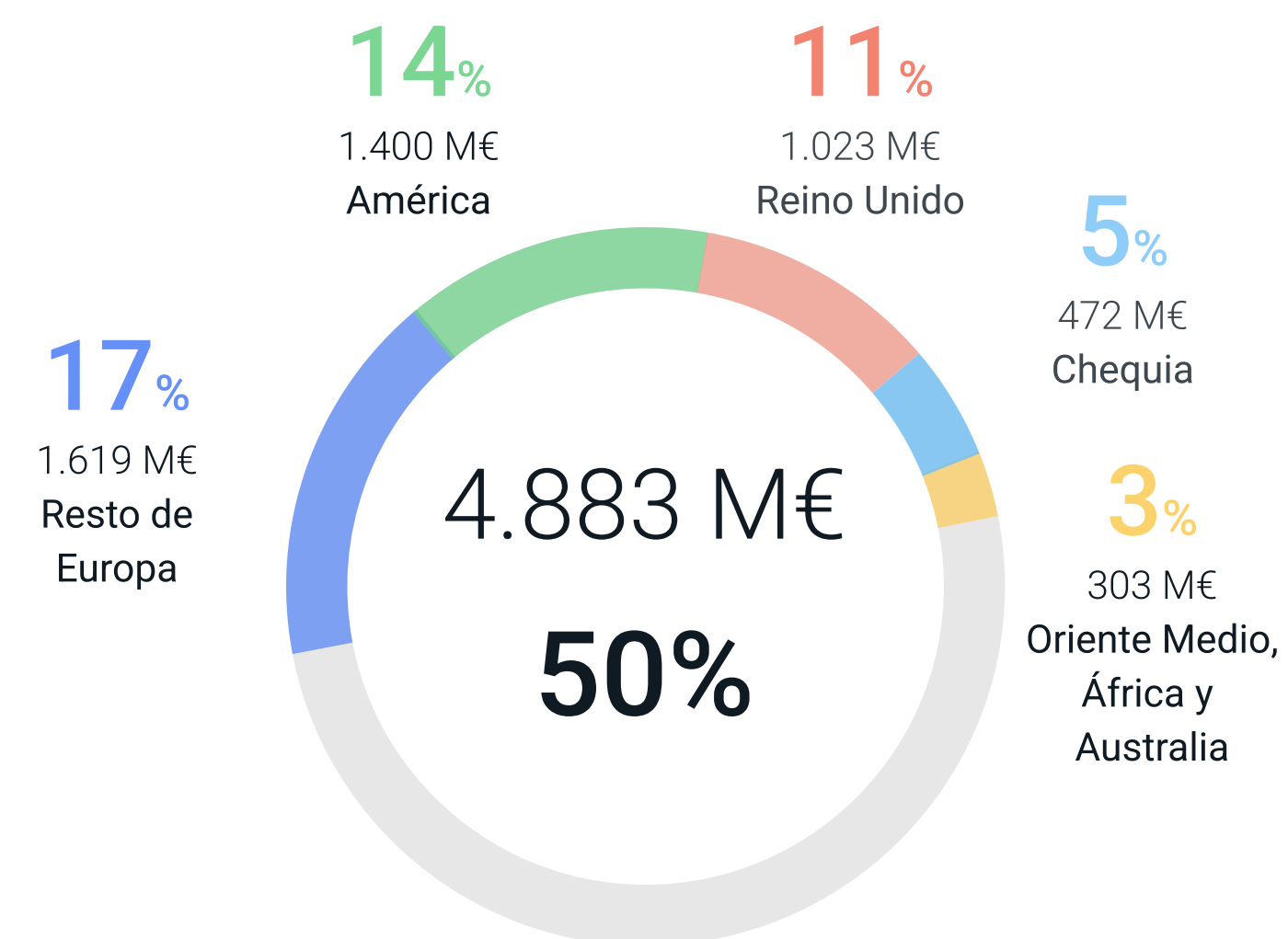
Medio Ambiente

Agua

Construcción

Concesiones

Ingresos internacionales 2025



Cartera internacional

30.462 M€

59% del total, a 31 de diciembre de 2025

Oferta integrada

Tecnología avanzada

Tecnología propia para la recogida de residuos y limpieza viaria

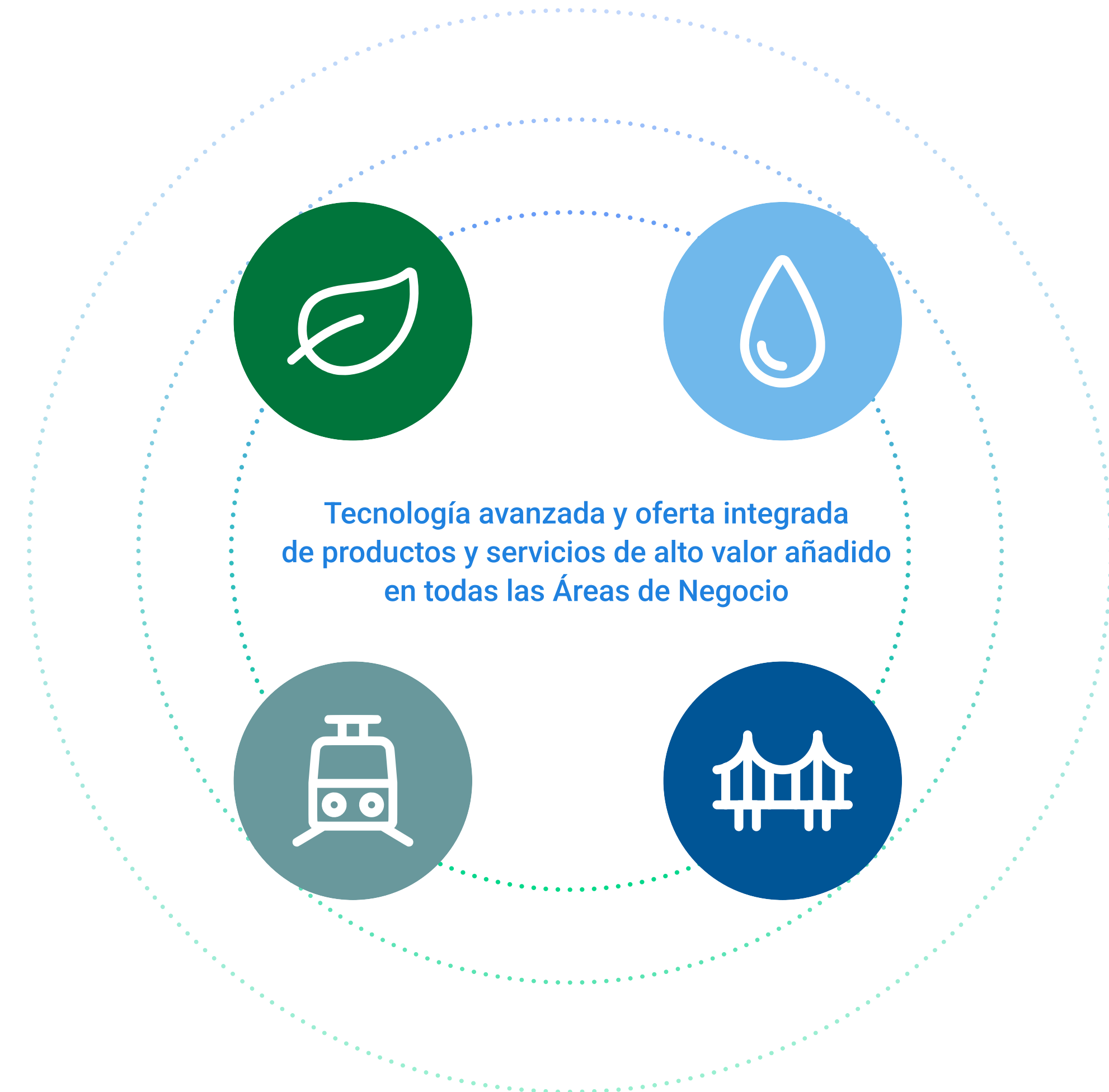
Liderazgo en sistemas de reciclaje y valorización energética de residuos

Expertos en aportar soluciones en todas las fases del ciclo integral del agua para todos los usos: residencial, agrícola e industria, y para todas las necesidades de las entidades y organismos públicos y privados

Especialistas en puentes y puertos de gran complejidad técnica

Procesos innovadores para líneas de alta velocidad, metro y túneles

Especialistas en proyectos “Llave en mano” en sector industrial



Nuestro liderazgo permite aprovechar la demanda de nuestras actividades

Medio Ambiente



Perspectiva positiva a largo plazo debido a desarrollos regulatorios y consideraciones ambientales. La Directiva Marco de Residuos de la UE requiere que los estados miembros reciclen al menos el 60% de sus residuos sólidos urbanos para 2030 y el 65% para 2035 y reducir el vertido hasta el 10% en 2035.

Potencial orgánico de expansión internacional, particularmente en Reino Unido, algunos países de Centro Europa y crecimiento de la división de valorización energética en Estados Unidos.

Agua



El modelo de negocio de Aqualia se distingue por garantizar un servicio esencial para la vida, el bienestar social y el desarrollo industrial, adaptándose a las particularidades de cada uno de los 19 países en los que opera; gracias a su sólida experiencia y liderazgo estratégico, la compañía aporta valor en entornos cambiantes mediante una visión global que se traduce en acciones y soluciones concretas y eficaces a nivel local.

Continuará su desarrollo con un estricto criterio de selección geográfica, priorizando actividades en entornos regulados y contratos donde sus capacidades técnicas, de ingeniería y digitalización aporten ventajas competitivas.

Continuará focalizada en mercados con presencia estable y proyectos con financiación asegurada.

Construcción



Contratación selectiva, tanto nacional como internacional, mediante una gestión rigurosa de riesgos que garantice la rentabilidad y generación de flujos de caja.

Convertirse en referente del sector de Concesiones de Infraestructuras en todos los países en los que ya está presente y ampliar su presencia a nuevos mercados.

Concesiones



Búsqueda continua de crecimiento con un enfoque estratégico en el ámbito internacional, principalmente en Estados Unidos, Europa (República Checa, Reino Unido, Portugal e Irlanda) y Oriente Medio, como mercados principales.

Experiencia
Más de **125** años generando valor para el ciudadano



Internacionalización
Presentes en más de **25 países**

Innovación y capacidad tecnológica
Más de **14 M** de euros en I+D+i y en avances para optimizar la eficiencia, abordar los retos digitales y promover soluciones prácticas sostenibles



Profesionalidad
Más de **72.000 profesionales** especializados en distintas Áreas

Cuidado del Medio Ambiente
Sistemas de gestión medioambiental certificados según **UNE-EN ISO 14001** en todas las Áreas de negocio



Calidad
Sistemas de gestión de calidad certificados según **UNE-EN ISO 9001** en todas las Áreas de negocio

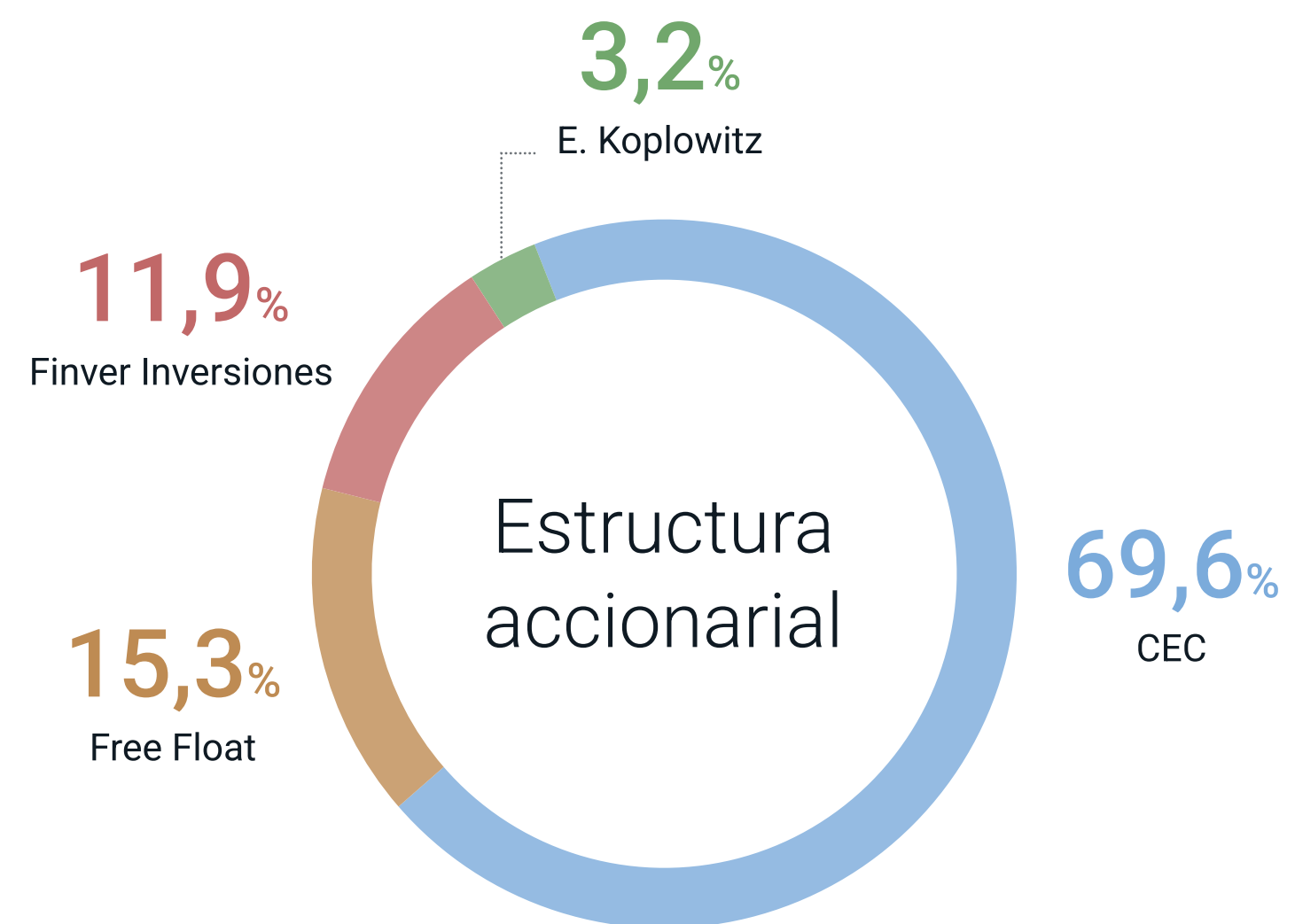
Desarrollo local
Más de **5,8 M** destinados a patrocinios y aportaciones a entidades sin ánimo de lucro, fundaciones y asociaciones sectoriales



Seguridad y Salud
Sistemas de gestión de Riesgos Laborales certificados según **ISO 45001** en todas las Áreas de negocio.



Estructura de Gobierno Corporativo



Composición del Consejo

11 miembros

- 8 Consejeros dominicales
- 2 Consejeros independientes
- 1 Director ejecutivo

Comisiones del Consejo de Auditoría y de Remuneraciones

- Presididas por Consejeros independientes
- Mayoría de Consejeros independientes

Grupo FCC

Medio Ambiente

Agua

Construcción

Concesiones

Equipo directivo

Grupo FCC

Medio Ambiente

Agua

Construcción

Concesiones

Esther Alcocer Koplowitz

Presidenta FCC

Pablo Colio Abril

Consejero Delegado

Áreas de Negocio

Íñigo Sanz Pérez

Medio Ambiente

Santiago Lafuente Pérez-Lucas

Agua

Pablo Colio Abril

Construcción

Ramón Gómez Andrío

Concesiones





Áreas de Negocio

Medio Ambiente

Actividades	16
Cifras	17
Principales magnitudes	18
Presencia internacional	19
Principales referencias	20

Agua

Actividades	44
Cifras	45
Principales magnitudes	46
Presencia internacional	47
Principales referencias	48

Construcción

Actividades	80
Cifras	81
Principales magnitudes	82
Presencia internacional	83
Principales referencias	84

Concesiones

Actividades	123
Cifras	124
Principales magnitudes	125
Presencia internacional	126
Infraestructuras PPP internacionales	127
Principales referencias	128



Medio Ambiente

Recogida de residuos urbanos y limpieza viaria

Conservación de zonas verdes

Tratamiento y reciclaje de residuos

Valorización energética de residuos

Residuos industriales y recuperación de suelos y pasivos ambientales

Cifras



Grupo FCC

Medio Ambiente

Agua

Construcción

Concesiones



Prestando servicios a la ciudadanía desde 1911



Entre las 10 mejores del mundo



Servimos a más de 83.5 millones de ciudadanos



Más de 880 instalaciones de tratamiento, reciclaje y eliminación de residuos



Presentes en 5.900 municipios



Gestión de cerca de 27 millones de toneladas de residuos al año



24.000 unidades de la flota más avanzada del mundo



Más de 4.700 vehículos sostenibles (GNC, eléctricos y Bi Power)



56.400 personas

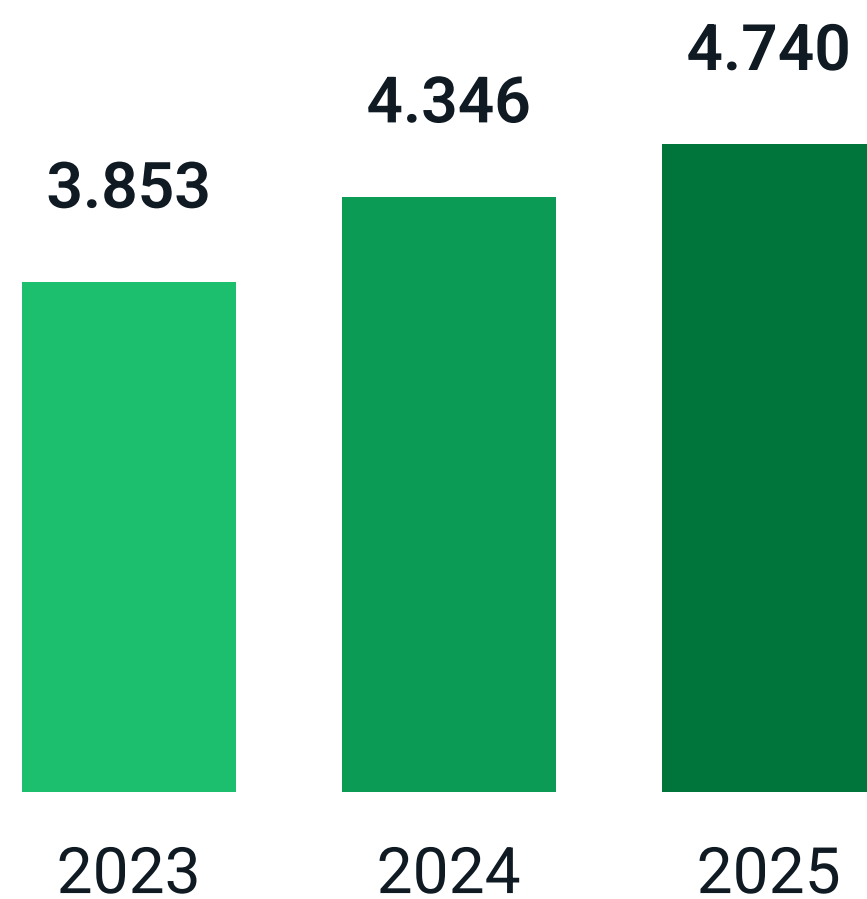


Integración laboral colectivos desfavorecidos

Principales magnitudes 2025

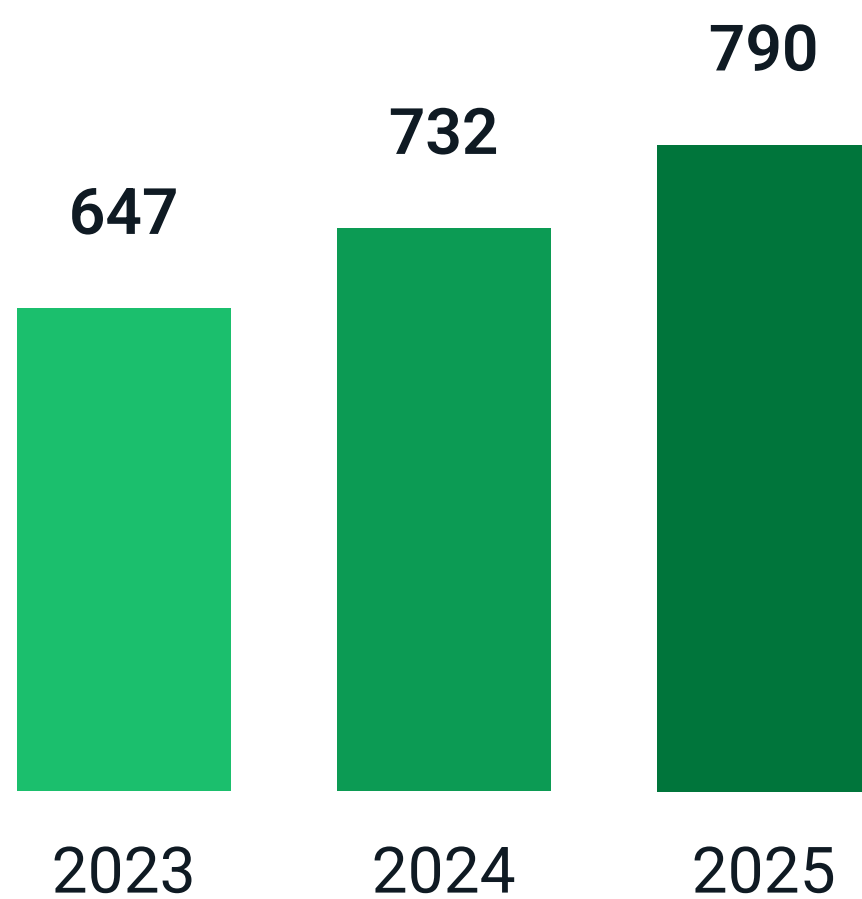
Cifra de negocio

En M€



EBITDA

En M€



Cartera

15.624 M€

a 31 de diciembre de 2025

Personas

56.400

Grupo FCC

Medio Ambiente

Agua

Construcción

Concesiones



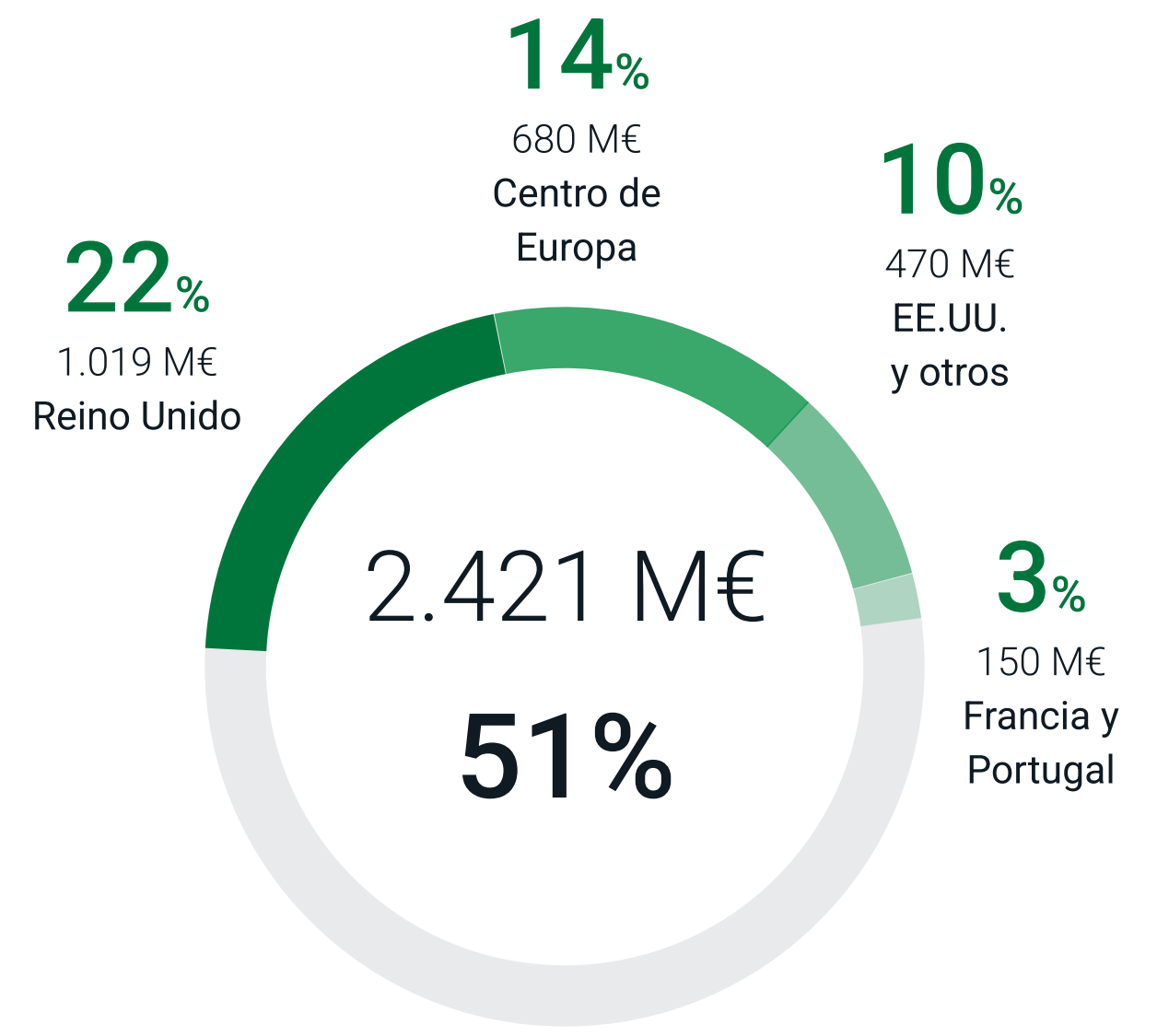
Presencia internacional



Resto de Europa

- Francia
- Portugal
- Reino Unido
- Austria
- República Checa
- Polonia
- Eslovaquia
- Hungría
- Serbia
- Rumanía

Ingresos internacionales 2025



Cartera internacional

6.399 M€
 41% del total,
 a 31 de diciembre de 2025



Principales referencias

Grupo FCC

Medio Ambiente

Agua

Construcción

Concesiones

Recogida de residuos lote 1 (Zona Oeste), Madrid, España

Desde 1940.

Población: 1 millón de habitantes.

Cartera: 455 millones €. 6 años.

209 vehículos ECO o Cero Emisiones, 950 personas / 390.000 toneladas al año.



Principales referencias

Recogida de residuos y limpieza viaria, Granada, España

Población: 233.500 habitantes.

Cartera: 540 millones €. 15 años.

370 vehículos y máquinas, gran cantidad ECO y Cero Emisiones. 850 personas / 120.000 toneladas al año / 600 km de calle.



Principales referencias

Recogida de residuos y limpieza viaria y alcantarillado, L'Hospitalet de Llobregat, Barcelona, España

Desde 1960.

Población: 260.000 habitantes.

Cartera: 400 millones €. 10 años.

136 vehículos y máquinas ECO y Cero Emisiones. 500 personas / 88.500 toneladas al año / 12,5 km² de superficie viaria / 232,94 km de red.



Principales referencias

Recogida de residuos y limpieza viaria, Oviedo, Asturias, España

Desde 1967.

Población: 220.000 habitantes.

Cartera: 245 millones €. 10 años.

150 vehículos y máquinas, +90% ECO y Cero Emisiones. 400 personas / 70.000 toneladas al año /

Más de 1 millón m² de superficie viaria.



Principales referencias

Planta de tratamiento de materia orgánica Los Cantiles, Valdemingómez, Madrid, España

Diseño, construcción, ejecución de obra y explotación. Adjudicado en 2021.

Población: 3 millones de habitantes.

Inversión: 31 millones €.

Cartera: 48,5 millones €. Explotación durante 3 años + 2 años posible prórroga.

FORS de la ciudad de Madrid / 105.000 toneladas al año.



Principales referencias

Centro de Tratamiento de Residuos de Valladolid, España

Reforma, ampliación y explotación. Inaugurado en 2002. Ampliado en octubre de 2025.

Población: 521.000 habitantes de toda la provincia.

Inversión: 43 millones €

Cartera: 138 millones €. 11 años.

212.500 toneladas al año / Nuevo Centro de I+D / Aprovechamiento integral del biogás.



Principales referencias

Centro Medioambiental La Campiña, Loeches, España

Complejo Medioambiental de Reciclaje.

Población: 730.000 habitantes.

Cartera: 130 millones €.

31 municipios, 5 líneas de reciclaje / 254.000 toneladas al año /
-90.000 toneladas eq CO² por año.



Principales referencias

FCC Environnement, Francia

Europe Services Déchets: Recogida de residuos. Nuevo contrato en Grand Orly Seine Bievre (1,2m€) y Evry Courcouronne (1m€) (2025).

Europe Services Voirie: Limpieza viaria. Renovación de Grand Paris Sud y nuevo contrato de Vitry-sur-Seine (2024).

Europe services Propreté: Limpieza de edificios. Campus ENGIE en La Défense (2m€) (2025).



Principales referencias

Recogida de residuos y limpieza viaria, Vila Nova de Famalicão, Portugal

Población: 133.000 habitantes.

Cartera: 36 millones €. 10 años.

43.000 toneladas al año.



Principales referencias

Grupo FCC

Medio Ambiente

Agua

Construcción

Concesiones

Transporte y valorización de residuos en Tirol Occidental, Austria

Transporte por ferrocarril y valorización energética de residuos municipales en la planta de Zistersdorf para la Asociación de Tratamiento de Residuos de Tirol Occidental.

Cartera: 33 millones €. 5 años.



Principales referencias

Grupo FCC

Medio Ambiente

Agua

Construcción

Concesiones

Servicios municipales varios, Liberec, República Checa

Gestión de residuos municipales, recogida selectiva y aprovechamiento de papel, plástico, vidrio, cartón para bebidas, metales, aceites y grasas comestibles

Cartera: 30 millones de €. 4 años.



Principales referencias

Recogida de transporte y eliminación de residuos, Hlohovec, Slovakia

Recogida, tratamiento y reciclaje de residuos.

Cartera: 8,6 millones €. 7 años.



Principales referencias

Planta de Tratamiento de Residuos, Nowy Tarq, Polonia

Inauguración: noviembre del 2025.

Inversión 2018-2025: 19,3 millones € 12 municipios, 150.000 habitantes

RSU: 70.000 toneladas al año

Fracciones selectivas: 50.000 toneladas al año

Fracción orgánica: 42.000 toneladas al año



Principales referencias

Grupo FCC

Medio Ambiente

Agua

Construcción

Concesiones

Planta de valorización energética de Zistersdorf, Austria

150.000 toneladas al año con 14,5 Mw netos de potencia eléctrica, con una exportación anual de energía a la red de 106.000 Mwh, suficiente para abastecer a más de 30.000 viviendas.



Principales referencias

Gestión de centro de reciclaje de residuos domésticos, Cheshire East, Reino Unido

Desde septiembre de 2025. Gestión de todos los centros de reciclaje de residuos domésticos de todo el municipio.

7 años.



Principales referencias

Eliminación de residuos, Cheshire Oeste y Chester, Reino Unido

Extensión del contrato de eliminación de residuos.

Población: 357.699 habitantes.

Cartera: 34,49 millones £. 3 años.



Principales referencias

Planta de valorización energética de Lostock, Reino Unido

Desarrollo de una planta de valorización energética de residuos de 600.000 tpa en asociación con Copenhagen Infrastructure Partners (CIP).

Inversión: 408 millones £.

Comienzo operaciones: noviembre 2026.



Principales referencias

Planta de Zero Waste Edinburgh and Midlothian, Reino Unido

Planta de reciclaje y de valorización energética en Millerhill (Midlothian). Plazo de operación de 25 años. Gestión y tratamiento de 160.000 toneladas al año. Capacidad de producción de 14,2 MW / Energía a 32.000 hogares.



Principales referencias

Recogida de residuos del Condado de Orange, Florida, EE.UU.

Desde 2019. Primer contrato de recogida residencial en EE. UU. Renovado en 2025.

Población: 77.000 hogares.

Inversión: 32 millones \$.

Cartera: 170 millones \$. 7 años.

75 vehículos. 100 personas.



Principales referencias

Recogida de residuos en Saint Paul, Minnesota, EE.UU.

Población: 300.000 habitantes.

Inversión: 25 millones \$.

Cartera: 115 millones \$. 7 años.

30 nuevos vehículos de GNC + vehículos de inspección eléctricos, construcción de gasinera / 60 personas.



Principales referencias

Planta de valorización energética de South Broward County, Florida, EE.UU.

Adquisición de la planta, expansión estratégica de las actividades de valorización energética.

Comienzo de operaciones: 1991.

Población: más de 41.000 hogares.

Capacidad de proceso anual: 750.000 t/a.

Potencia eléctrica: 66MWe.



Principales referencias

Planta de valorización energética de Pinellas County, Florida, EE.UU.

Operación y mantenimiento de la instalación.

Población: más de 900.000 habitantes.

Cartera: 704,6 millones \$

Capacidad de proceso anual: 844.000 toneladas al año.

Potencia eléctrica: 75 MWe.



Principales referencias



Grupo FCC

Medio Ambiente

Agua

Construcción

Concesiones

Complejo Medioambiental en el Condado de Placer, California, EE.UU.

Construcción y explotación de un Complejo Medioambiental de 130 hectáreas.

Actividad: Reciclaje, tratamiento de residuos de construcción y demolición, planta de compostaje de residuos orgánicos, de comida y de jardín, punto limpio y depósito de rechazos.

Inversión: 141 millones de \$.

Cartera: 1.500 millones de \$. 10 + 5 + 5 años.

115 personas / 650.000 toneladas al año.

Principales referencias

Planta de reciclaje, Houston, Texas, EE.UU.

Gestión de reciclables en la ciudad de Houston desde 2019.

Población: 2,3 millones de habitantes.

Cartera: 250 millones \$.

Diseño, financiación, construcción y operación. Plazo de operación 15+5 años / Hasta 145.000 toneladas al año / **Mejor instalación de reciclaje del año por NWRA de EE.UU. 2020.**





Agua

Concesiones de la gestión del ciclo del agua – GCIA

Gestión de Servicios Propios y Públicos como son la captación, tratamiento, potabilización, distribución, saneamiento y depuración, así como el análisis de la calidad del agua.

Operación y mantenimiento – O&M

Los contratos de O&M permiten disponer con continuidad de agua de calidad, lo cual exige de la dedicación, tecnología, profesionalidad y experiencia necesarias para lograr la máxima excelencia en los procesos del ciclo integral del agua.

Concesiones de infraestructuras – BOT

Diseño, construcción, financiación y operación en el largo plazo de infraestructuras, plantas de tratamiento (potabilización, depuración y desalación) o instalaciones de reutilización mediante contratos tipo BOT y mecanismos de *take or pay*.

Tecnología y redes – EPC (Engineering, Procurement and Construction)

Realización de proyectos de diseño y construcción, sin que conlleven la operación de los mismos una vez finalizada la fase de construcción.

Cifras



Grupo FCC

Medio Ambiente

Agua

Construcción

Concesiones



44.985.072
Población servida



19 países presentes



14.200 empleados



934 EDAR



91.748 km
de redes gestionadas



253 ETAP



1.256 hm³/año
Agua potable
producida



37 IDAM



3.285 depósitos
de agua potable



**20 centros
deportivos**

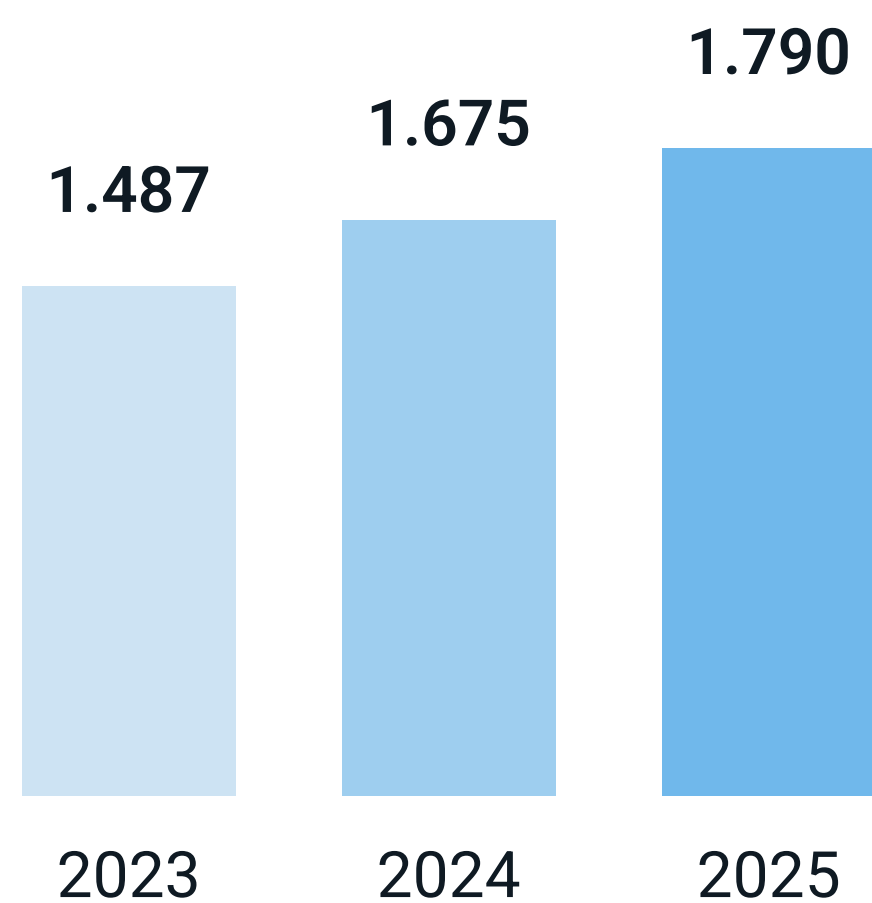


22 laboratorios centrales acreditados según ISO-17025

Principales magnitudes 2025

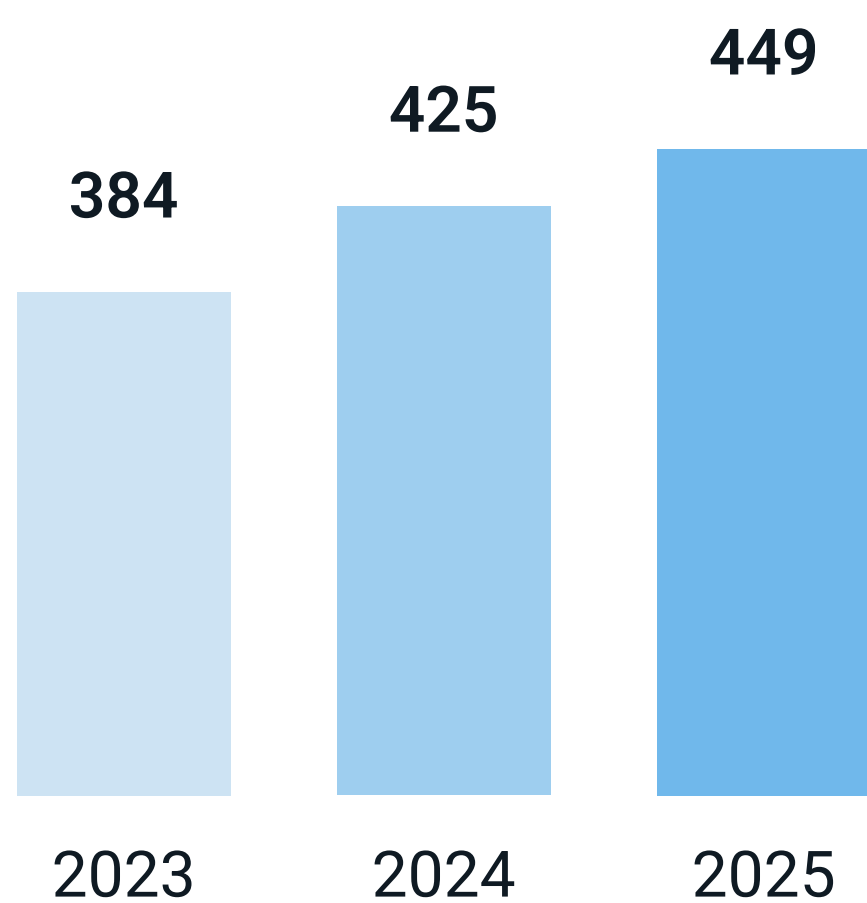
Cifra de negocio

En M€



EBITDA

En M€



Cartera

23.227 M€

a 31 de diciembre de 2025

Personas

14.200



Presencia internacional



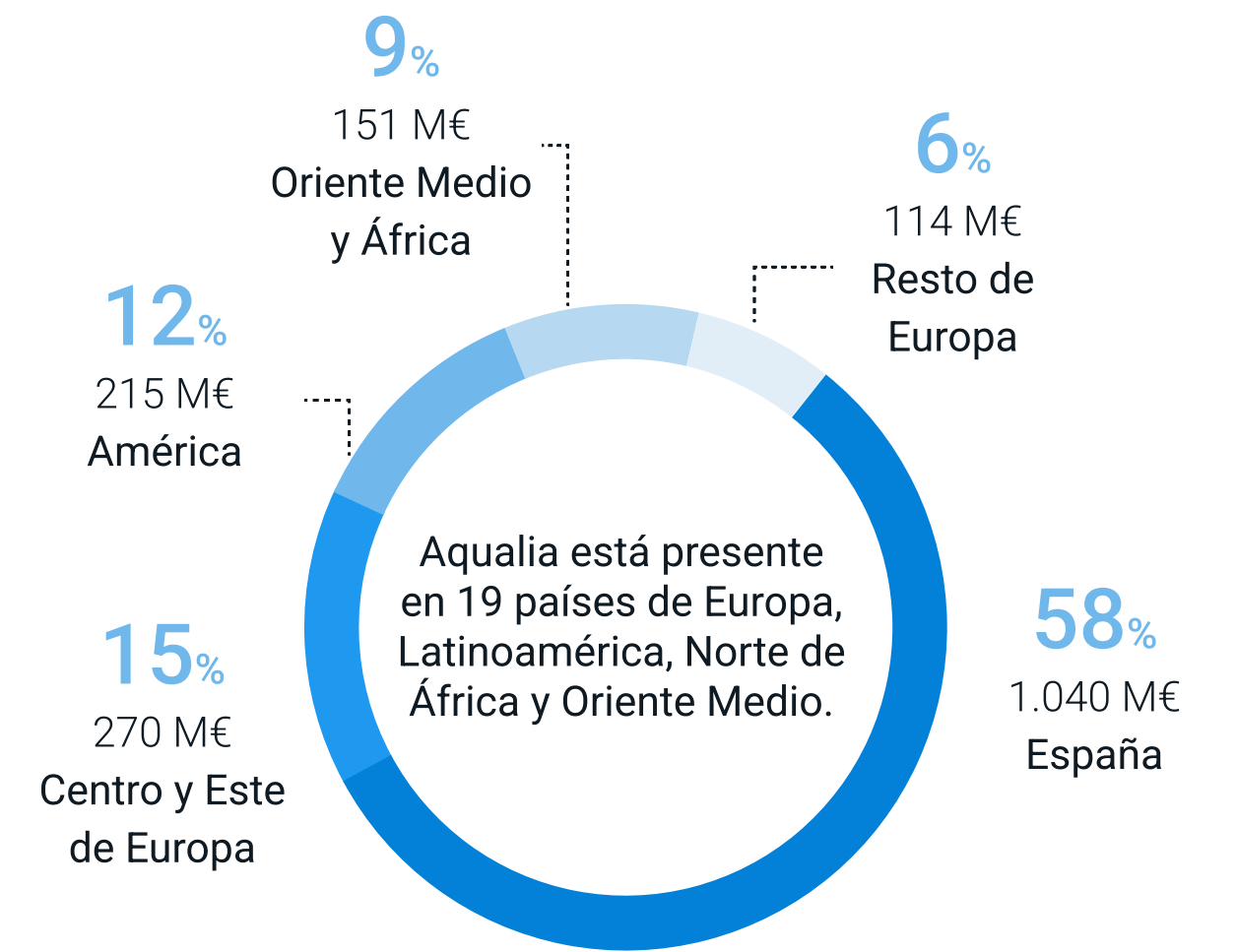
Europa

- Portugal
- España
- Francia
- Italia
- República Checa
- Rumanía

MENA

- Argelia
- Egipto
- Georgia
- Arabia Saudí
- Catar
- Omán
- Emiratos Árabes
- Japón

Desglose Cifra de negocio 2025



España

1.040 M€
58% del total

Internacional

749 M€
42% del total

España - Principales referencias



Grupo FCC

Medio Ambiente

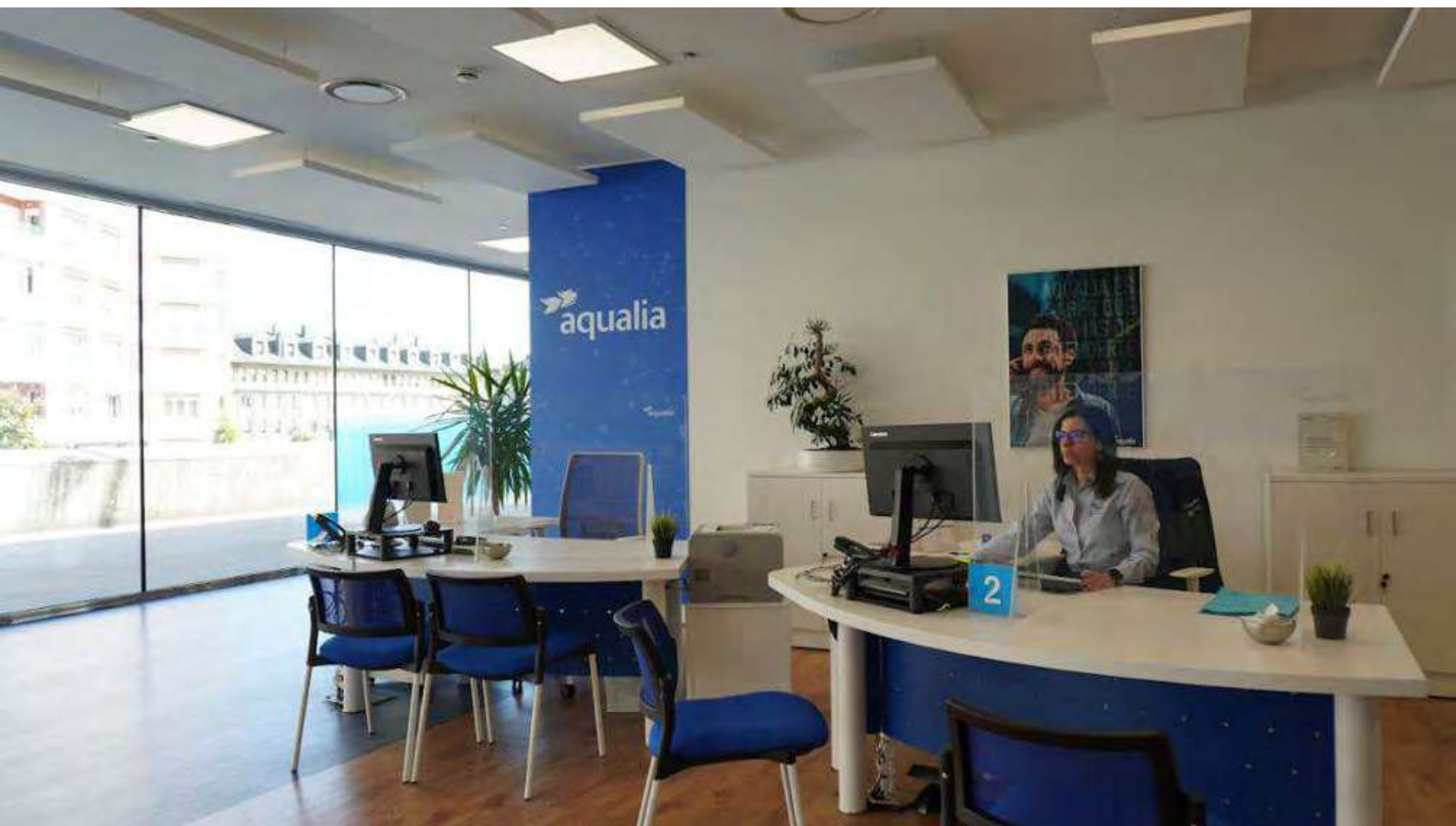
Agua

Construcción

Concesiones

Lideramos la gestión integral del agua gracias a un capital humano especializado, un alto desarrollo tecnológico y proyectos I+D+i que nos permiten implantar soluciones inteligentes para optimizar cada etapa del ciclo.

Prestamos servicio en 1.170 municipios.



España - Principales referencias

Desaladora Mar de Alborán en Cabo de Gata, Almería, España

La recuperación de la Desaladora Rambla Morales, abandonada desde 2011 por la Comunidad de Regantes del mismo nombre, ha supuesto una inversión total de 99 millones de euros. Un proyecto que se ha convertido en un referente tecnológico y un alivio para la sobreexplotación de los acuíferos del Campo de Níjar. Desde 2025, la desaladora está en funcionamiento, utilizando un bastidor que proporciona 5 hm³ de agua a los campos de riego de la zona. En 2026 se prevé que se pongan en funcionamiento los demás bastidores, alcanzando así una capacidad total de 20 hm³.



Grupo FCC

Medio Ambiente

Agua

Construcción

Residuos

España - Principales referencias

Desaladoras de Ibiza, Islas Baleares, España

Cliente: Agencia Balear del Agua (ABAQUA).

Población: 150.000 habitantes. Gestión de las 3 desaladoras de la isla de Ibiza (Ibiza, Santa Eulalia y San Antonio), con una capacidad de producción de 45.000 m³/día que abastecen 10 millones de m³ de agua al año. Incluye adicionalmente el sistema de interconexión en alta de la isla de Ibiza, que une las tres desaladoras con un extenso sistema de conducciones, depósitos y rebombes.



España - Principales referencias

Planta depuradora de Lleida, España

Gestión desde 1996.

Población: 144.878 habitantes.

Es la planta depuradora más importante de Cataluña y la primera instalación de España en calcular y verificar con AENOR la Huella de Carbono 0, en el Ciclo Integral de Lleida. Cuenta con un historial de elevada eficiencia en la eliminación de contaminantes, en la reducción de los costes energéticos y en el desarrollo de iniciativas innovadoras hacia una economía circular, sostenible y descarbonizada.

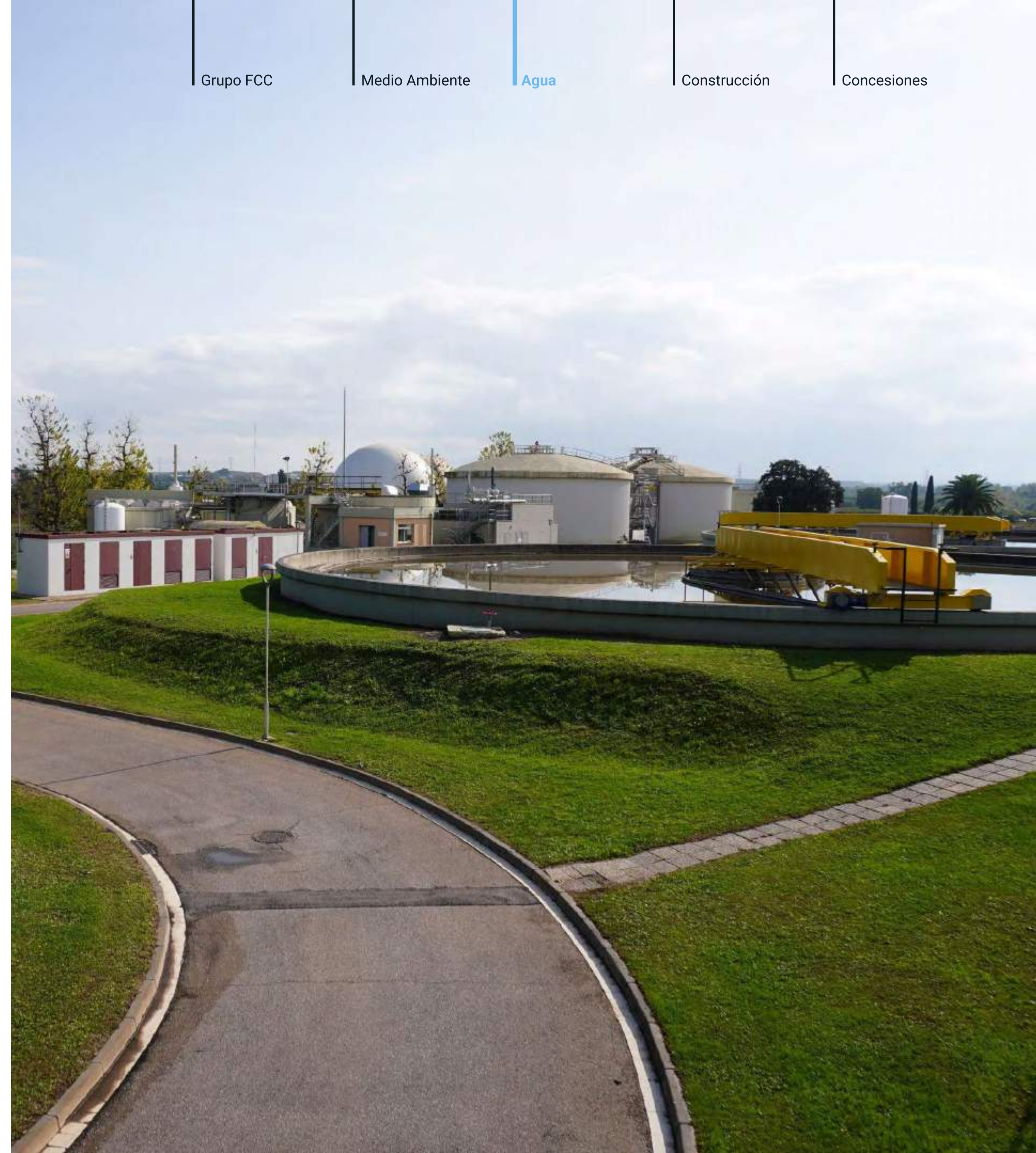
Grupo FCC

Medio Ambiente

Agua

Construcción

Concesiones





España - Principales referencias

Grupo FCC

Medio Ambiente

Agua

Construcción

Concesiones

Gestión Integral del Agua en Oviedo, España

Gestión desde 1996.

Cliente: Ayuntamiento de Oviedo.

Población: 220.000 habitantes.

Único municipio en Asturias que cuenta con tratamiento de agua potable con ozono para generar 1.500 l/s.

España - Principales referencias

Gestión Integral del Agua en Salamanca, España

Gestión desde 1997.

Ciente: Ayuntamiento de Salamanca.

Población: 144.000 habitantes.

Pioneros en España en aplicación de I+D+i para la eliminación de nutrientes en aguas de retorno de depuración.



España - Principales referencias

Gestión Integral del Agua en Vigo, Pontevedra, España

Gestión desde 1990.

Cliente: Ayuntamiento de Vigo.

Población: 294.000 habitantes.

La mayor infraestructura hidráulica de Galicia.



España - Principales referencias

Grupo FCC

Medio Ambiente

Agua

Construcción

Concesiones



Gestión Integral del Agua en Almería, España

Gestión desde 1993.

Cliente: Ayuntamiento de Almería.

Población: 201.775 habitantes.

Servicio de agua líder en España, sede de varios proyectos de I+D de la empresa.

España - Principales referencias

Abastecimiento y Alcantarillado en Algeciras, Cádiz, España

Gestión desde 1995.

Ciente: Ayuntamiento de Algeciras. Empresa mixta (Emalgesa), de la que Aqualia tiene el 49% y el Ayuntamiento el 51%.

Población: 125.047 habitantes.



España - Principales referencias

Gestión Integral del Agua en Jerez de la Frontera, Cádiz, España

Gestión desde 2013.

Cliente: Ayuntamiento de Jerez de la Frontera.

Población: 213.688 habitantes.

Sede de diversos proyectos de I+D+i en la EDAR.



España - Principales referencias

Gestión Integral del Agua en Alcalá de Henares, Madrid, España

Gestión desde 2004.

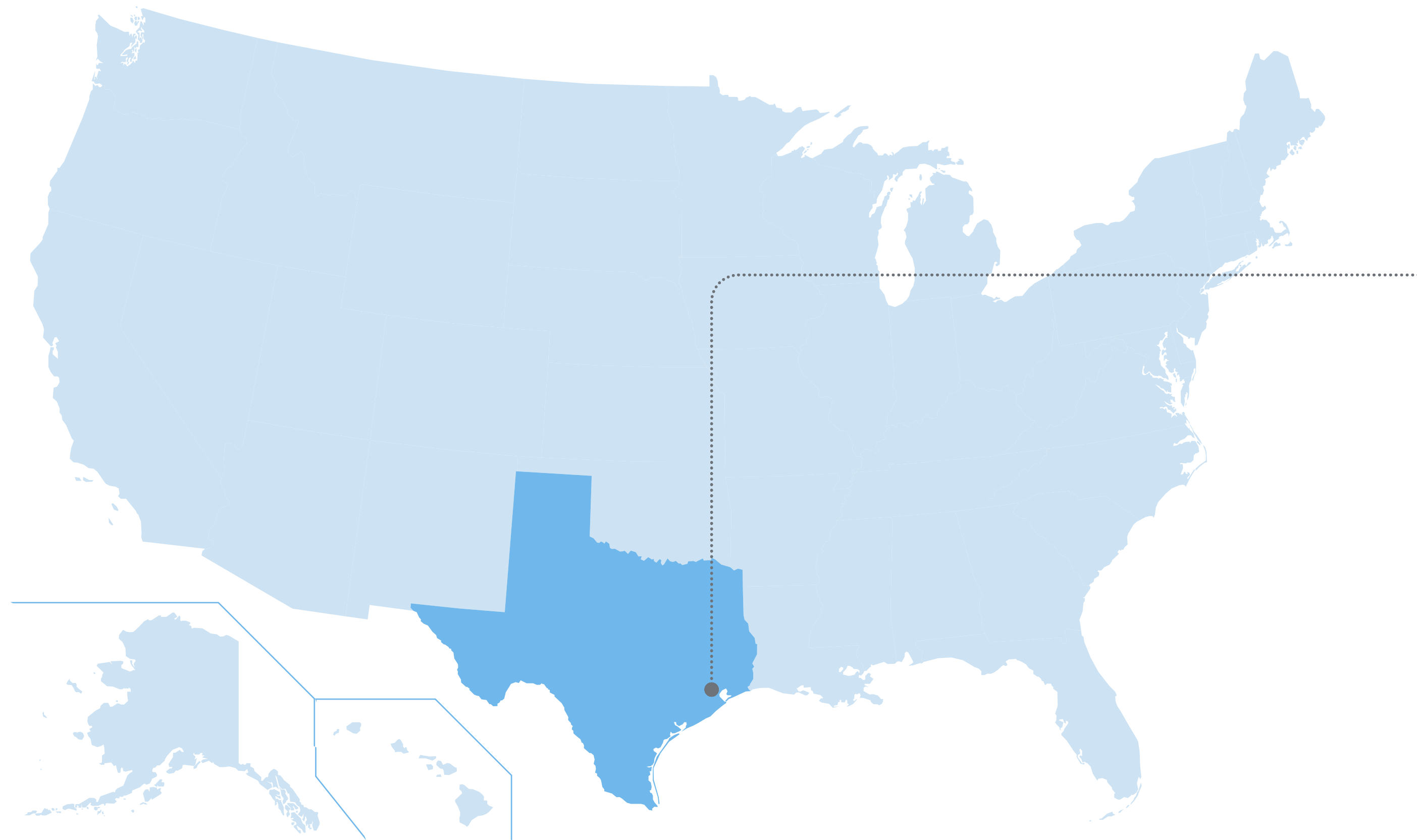
Ciente: Ayuntamiento de Alcalá de Henares.

Población: 194.000 habitantes.

Empresa mixta (Aguas de Alcalá), en la que Aqualia colabora con el Canal de Isabel II.



Estados Unidos - Principales referencias



Gestión Integral del Agua en Texas, EE.UU.

Población: más de 434.049 de habitantes.

El proyecto incluye la gestión del ciclo integral del agua a través de 160 contratos de servicio con distritos municipales de servicios públicos ("MUD, Municipal Utilities District" por sus siglas en inglés) en la periferia de Houston.



Latam - Principales referencias

Grupo FCC

Medio Ambiente

Agua

Construcción

Concesiones

Acueducto de Querétaro, México

Gestión desde 2011.

Tipo de Proyecto: BOT - Build, Operate and Transfer (20 años).

Ciente: Comisión Estatal de Aguas de Querétaro (CEA).

Población: 900.000 habitantes.

El servicio incluye la Captación impulsión, Potabilización, Conducción por gravedad, Distribución y Almacenamiento de agua. Un total de 128 km de conducción, embalse, túnel (4,8 km), bombeos, depósitos y potabilizadora para generar 130.000 m³/día.

Latam - Principales referencias

Acueducto de El Realito, México

Gestión desde 2011.

Tipo de Proyecto: BOT - Build, Operate and Transfer (25 años).

Ciente: Comisión Estatal de Aguas San Luis de Potosí (CEA).

Población: 430.000 habitantes.

Conducción y potabilización de agua desde la presa El Realito hasta San Luis de Potosí. El proyecto cuenta con un total de 132 km de conducciones, bombeos, depósitos y una potabilizadora que generan 86.400 m³/d.



Grupo FCC

Medio Ambiente

Agua

Construcción

Concesiones

Latam - Principales referencias

Atlántico

- Candelaria
- Luruaco
- Repelón
- Manatí
- Santa Lucía
- Campo La Cruz
- Atlántico

Córdoba

- San Antero
- Purísima Concepción
- Lorica
- Chimá
- Cereté
- San Carlos
- Planeta Rica
- Momil
- Tuchín
- San Andrés de Sotavento
- Ciénaga de Oro
- Sahagún

Tolima

- Flandes

Guajira

- Maicao
- Albania
- Riohacha

Magdalena

- El Retén
- Aracataca
- Fundación

Norte de Santander

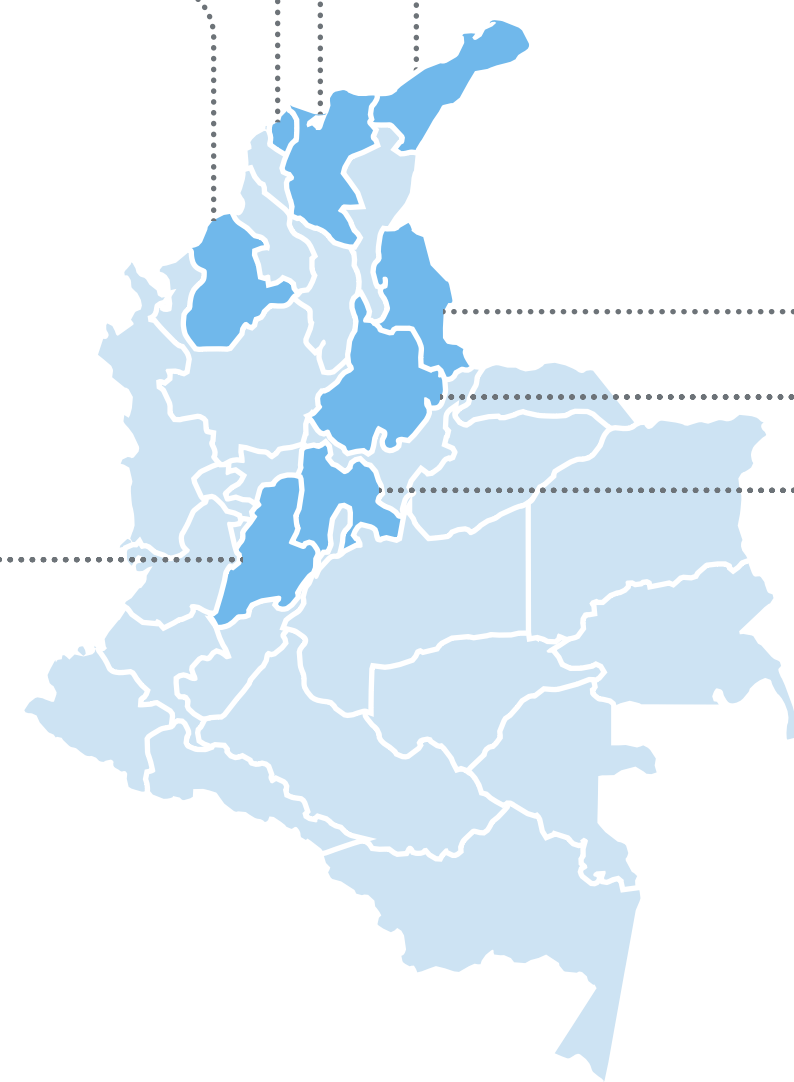
- Villa del Rosario (Cúcuta)

Santander

- Mesa de Ritoque (Bucaramanga)

Cundinamarca

- Aguas de la Sabana
- PTAR Salitre
- Bogotá - Sede Central de Aqualia en Colombia



Gestión Integral del Agua en Colombia

Gestión del Ciclo Integral del Agua desde 2020 en 28 municipios en 8 departamentos.

Población: Más de 1.240.686 de habitantes.

Latam - Principales referencias

PTAR El Salitre, Colombia

Población: Más de 3.000.000 de habitantes.

Capacidad: 600.000 m³/día.

Ampliación y mejora de la Planta de Tratamiento de Aguas Residuales El Salitre, en Bogotá.



Latam - Principales referencias



Gestión Integral del Agua en Chíncha, Perú

Población: más de 345.000 habitantes.

Tipo de proyecto: incluye la ejecución y operación de 21 km de redes de recolección, una estación de bombeo, plantas de tratamiento de aguas residuales y 7,7 km de líneas para la disposición final de las aguas tratadas. La nueva infraestructura permitirá reducir las enfermedades causadas por el agua residual no tratada, mejorando la salud pública y la calidad de vida de los habitantes de los distritos afectados. El proyecto potenciará además la economía circular en el territorio, ya que el reúso de las aguas tratadas supondrá una nueva fuente de agua para el uso agrícola y/o industrial.



MENA - Principales referencias



Grupo FCC

Medio Ambiente

Agua

Construcción

Concesiones

Desaladora de Mostaganem, Argelia

Cliente: SONATRACH/AEC

Tipo de Proyecto: Diseño y Construcción (Finalizado en 2012) y Operación y Mantenimiento a través de Colaboración Público-Privada.

Población: Más de 1.200.000 habitantes.

Capacidad: 200.000 m³/d.

Una de las mayores desaladoras de África.

MENA - Principales referencias

Desaladora de El Alamein, Egipto

Cliente: Ministerio de Defensa.

Tipo de Proyecto: Diseño y Construcción (finalizado en 2019), y Operación y Mantenimiento (hasta 2027).

Población: 1.000.000 de habitantes.

Capacidad: 150.000 m³/d.

Primera y única desaladora ejecutada por una sola empresa, y además española. Una de las 3 mejores plantas del mundo 2020 por GWI y la mejor de Egipto.





MENA - Principales referencias

Grupo FCC

Medio Ambiente

Agua

Construcción

Concesiones

Nueva EDAR de El Cairo, Egipto

Gestión desde 2009.

Cliente: NUCA (Ministerio de Vivienda).

Tipo de Proyecto: Financiación, Diseño y Construcción (finalizado en 2013), y Operación y Mantenimiento (18 años).

Población: 1.000.000 de habitantes.

Capacidad: 250.000 m³/d.

Primer proyecto de Colaboración Público-Privada en Egipto.

MENA - Principales referencias

EDAR de Abu Rawas, Egipto

Cliente: CAPW (Ministerio de Vivienda).

Tipo de Proyecto: Diseño y construcción (en curso), y Operación y Mantenimiento.

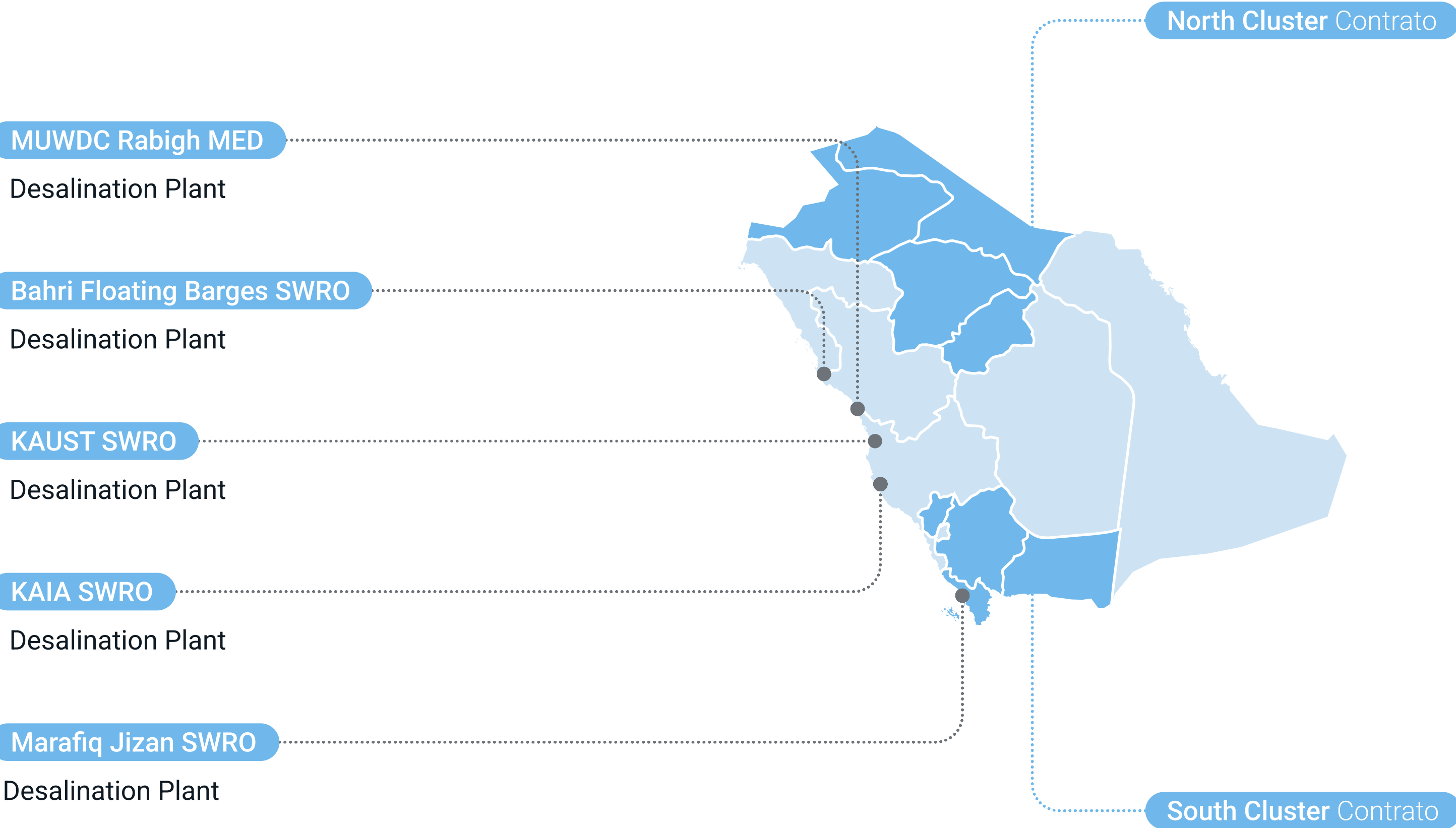
Población: 5.500.000 habitantes.

Capacidad: 1.600.000 m³/d.

Mayor EPC (Engineering, Procurement and Construction) de una planta biológica en África.



MENA - Principales referencias



Gestión Integral del Agua y O&M en Arabia Saudí

Gestión desde 2020.

Tipo de proyecto: Gestión, Operación y Mantenimiento.

Población: más de 8.000.000 de habitantes.

El proyecto incluye 631 municipios repartidos en 8 provincias de los Clústeres Norte y Sur de Arabia: Assir, Jizan, Al Baha, Najran, Qassim, Hail, Al Jouf y Northern Borders.

MENA - Principales referencias

Instalaciones Hidráulicas del Puerto de Sohar, Omán

Cliente: MAJIS INDUSTRIALSERVICES (Gobierno de Omán).

Tipo de proyecto: O&M – Operación y Mantenimiento (20 años).

Este contrato incluye numerosas infraestructuras de captación y bombeo de agua, desalación, abastecimiento, depuración y saneamiento.



MENA - Principales referencias

Gestión Integral del Agua en Al Ain, EAU

Gestión desde 2012.

Tipo de proyecto: Sistema de tratamiento de agua y saneamiento.
El contrato inicial establecía un periodo de siete años, hasta 2019, por un valor de 76,3 millones de euros. Prórroga de 7 años.



MENA - Principales referencias

Gestión Integral del Agua en Abu Dabi y algunas islas, EAU

Gestión desde 2019.

Tipo de proyecto: CIA – Ciclo Integral del Agua (7 años) de Abu Dabi y las islas adyacentes de Al Reem, Al Maryah y Al Saadiyat.

Capacidad: hasta 280.000 m³/día (más de 100.000 millones de litros al año).

El proyecto gestiona 1.320 km de redes y 54 estaciones de bombeo de aguas residuales.



MENA - Principales referencias

EDAR de Al-Dhakhira, Catar

Gestión desde 2022.

Ciente: Public Works Authority (Gobierno de Catar).

Tipo de proyecto: Diseño, Construcción, Operación y Mantenimiento.

Población: más de 200.000 de habitantes.

Capacidad: 56.200 m³/día.



Eurasia - Principales referencias

Gestión Integral del Agua en Georgia

Gestión desde 2022.

Población: 1.437.833 de habitantes.

El proyecto incluye infraestructuras en Tiflis, Miskheta y Rustavi, incluyendo: la presa y embalse de Zhinvali, con una capacidad de 520 hm³, 7 potabilizadoras, 1 depuradora, 58 estaciones de bombeo, 118 depósitos y 4.300 km de redes de distribución y 1.700 km de redes de alcantarillado.



Europa - Principales referencias

Gestión Integral del Agua en Ostrava, República Checa

Población: 1.200.000 habitantes.

Capacidad: 279.682 m³/día.

Principal operador de Moravia y Silesia, gestionando la red de saneamiento en 76 municipios con un total 1.844 km, una red de abastecimiento de 5.061 km, 3 grandes potabilizadoras, 68 plantas de depuración y 157 estaciones de bombeo. El proyecto es uno de los pocos casos de suministro de agua transfronterizo, dando servicio a 100.000 habitantes en Polonia.





Europa - Principales referencias



Grupo FCC

Medio Ambiente

Agua

Construcción

Concesiones

Agence

Retiers. Ile et Vilaine (35)

Agence

Uzel (22)

Secteur Aqualia

Rennes (35)

Agence SAAPD

Dreux, Eure-et-Loir (28)

Agence

Rambouillet (78)

Agence

Loiret (45)

Agence

Aubergenville (78)

Agence

L'Isle-Adam (95)

Agence

Goussainville (95)

Secteur

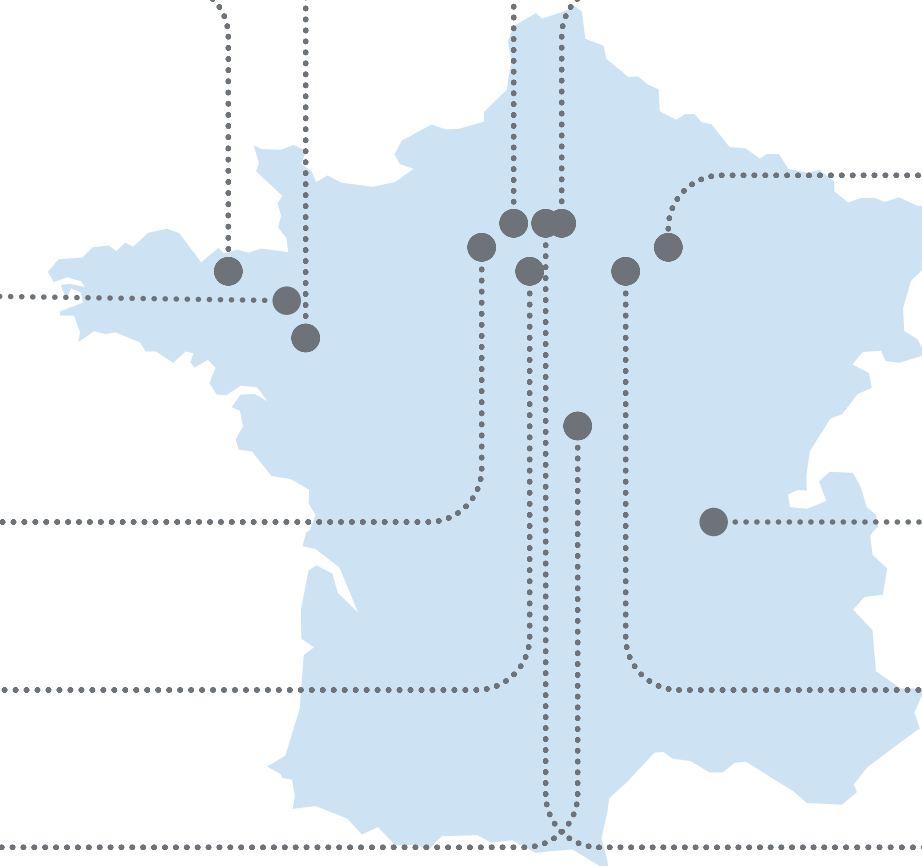
Lyon (69)

Siège

Neuilly-sur-Seine (92)

Agence

Andrésy (78)



Gestión Integral del Agua en Île de France y Bretaña, Francia

Gestión desde 2019.

Población: 970.000 habitantes.

Gestión del abastecimiento de agua en 101 ayuntamientos y gestión de las redes de saneamiento o la depuración en otros 100 ayuntamientos.

Europa - Principales referencias

Gestión Integral del Agua en Caltanissetta, Italia

Gestión desde 2006.

Población: 273.000 habitantes.

Gestión del ciclo integral del agua en 22 municipios de la provincia de Caltanissetta en Sicilia. El proyecto cuenta con una red de agua de 993 km, una red de tuberías de 180 km, una red de alcantarillado de 778 km, 21 plantas depuradoras, 1 planta potabilizadora, 21 pozos y 42 tanques.



Europa - Principales referencias

Gestión Integral del Agua en Elvas, Portugal

Gestión desde 2009.

Población: 74.000 habitantes.

Gestión de más de 12.500 contratos de abastecimiento y saneamiento de aguas residuales en los municipios de Elvas, Vila Boim, Terrugem, Vila Fernando, Barbacena, São Vicente y Santa Eulália.



Asia - Principales referencias

Renovación y operación planta potabilizadora Toyohashi, Japón

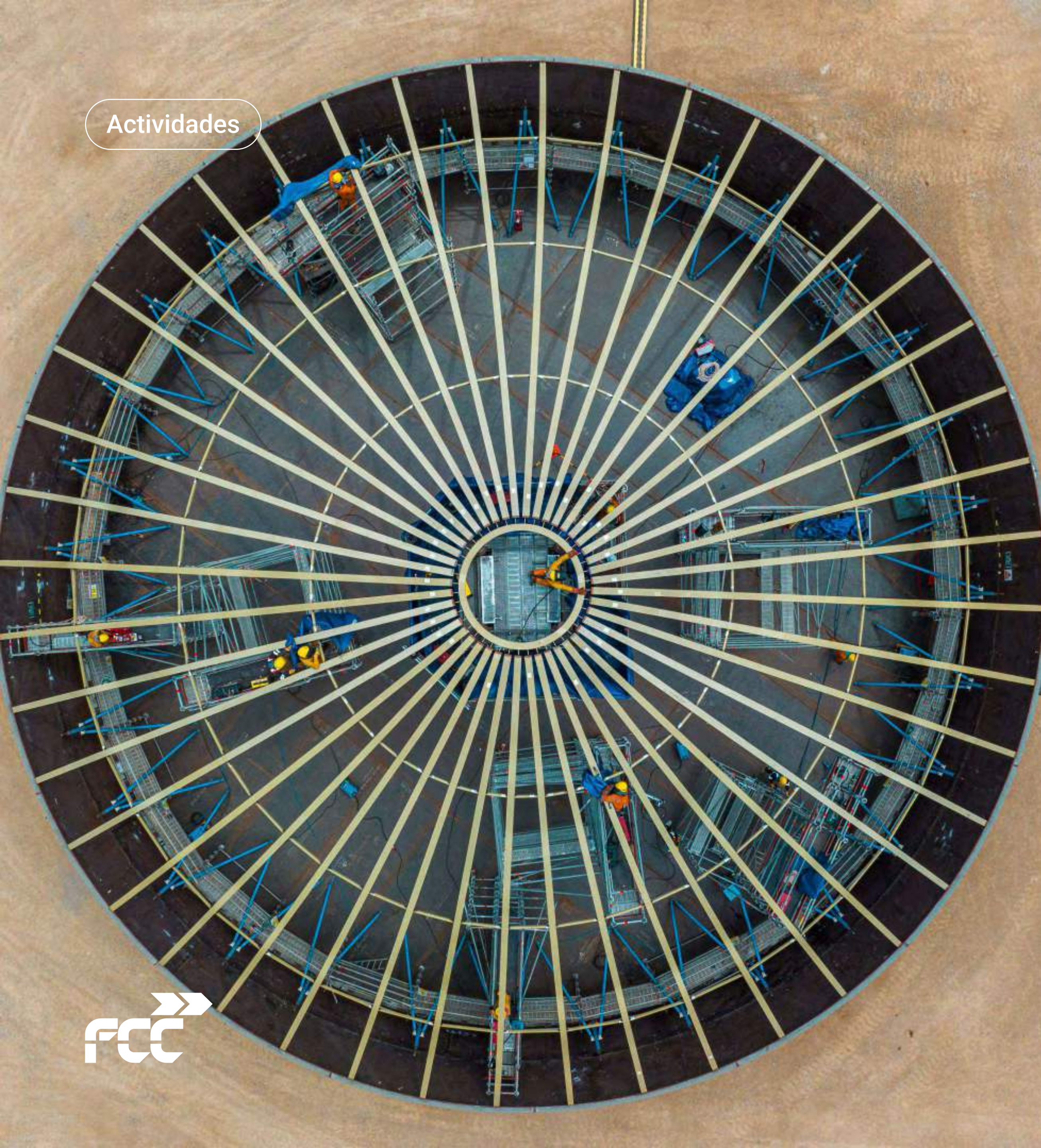
Inicio en 2025.

Población: 377.453 habitantes.

Renovación de la planta de tratamiento de agua de Toyohashi y la operación durante 30 años de dos potabilizadoras en la prefectura de Aichi. En un consorcio liderado por Infroneer Holdings Co., Ltd., grupo japonés especializado en construcción y gestión de infraestructuras, el modelo combinará la construcción y transferencia (BT) con un sistema de concesión y colaboración público-privada para un servicio sostenible y resiliente.



Actividades



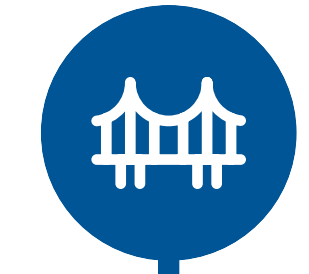
Grupo FCC

Medio Ambiente

Agua

Construcción

Concesiones



Construcción

Obra civil

- Infraestructuras ferroviarias
- Carreteras
- Puentes
- Túneles
- Infraestructuras Marítimas
- Infraestructuras aeroportuarias
- Infraestructuras Hidráulicas

Edificación

- Viviendas y urbanizaciones
- Edificación no residencial
- Rehabilitación

Industrial

- Instalaciones electromecánicas y mantenimientos
- Redes eléctricas y trabajos ferroviarios
- Construcción industrial
- Sistemas
- Mantenimiento de infraestructuras
- Prefabricación
- Imagen corporativa

Cifras



Grupo FCC

Medio Ambiente

Agua

Construcción

Concesiones



Experiencia de **más de 125 años**



Somos **globales y locales**



Adjudicatario de los **mayores contratos de infraestructuras de transporte urbano** (Metro de Riad, Red Ferroviaria de Toronto)



Líder en infraestructuras urbanas de transporte



Presente en **24 países**



Una de las **25 primeras** constructoras del mundo



Más de 500 millones de personas hacen uso de nuestras infraestructuras

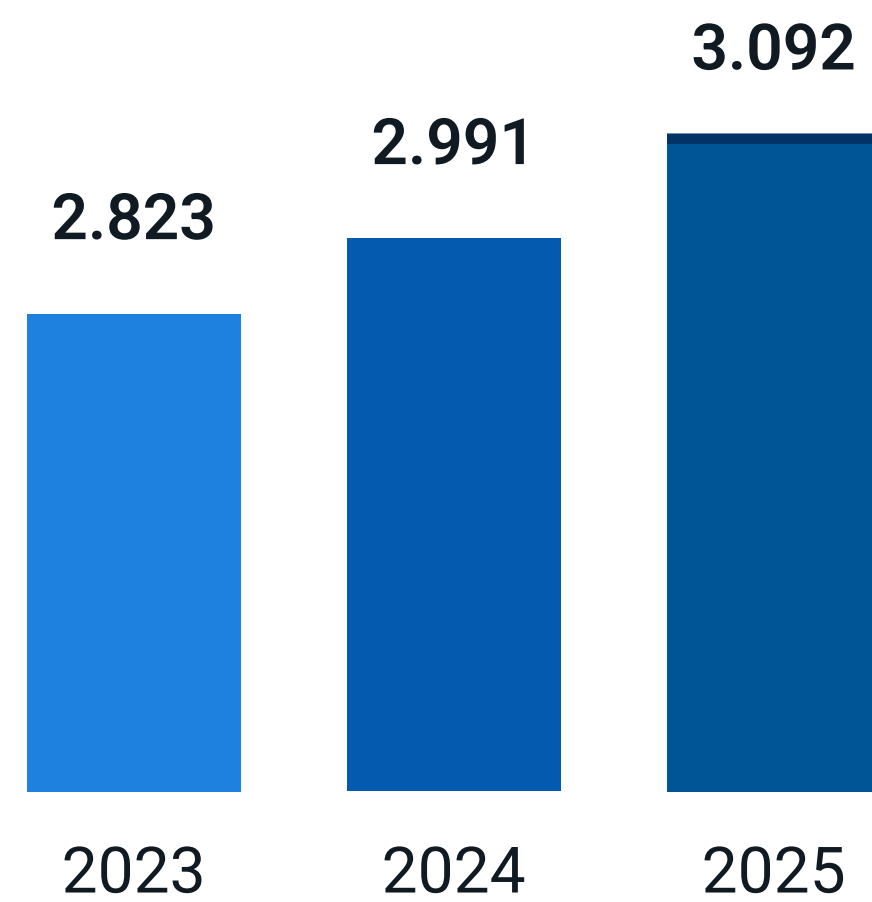


Referente mundial en la ejecución selectiva de grandes obras civiles (túneles, ferroviarias, metro...)

Principales magnitudes 2025

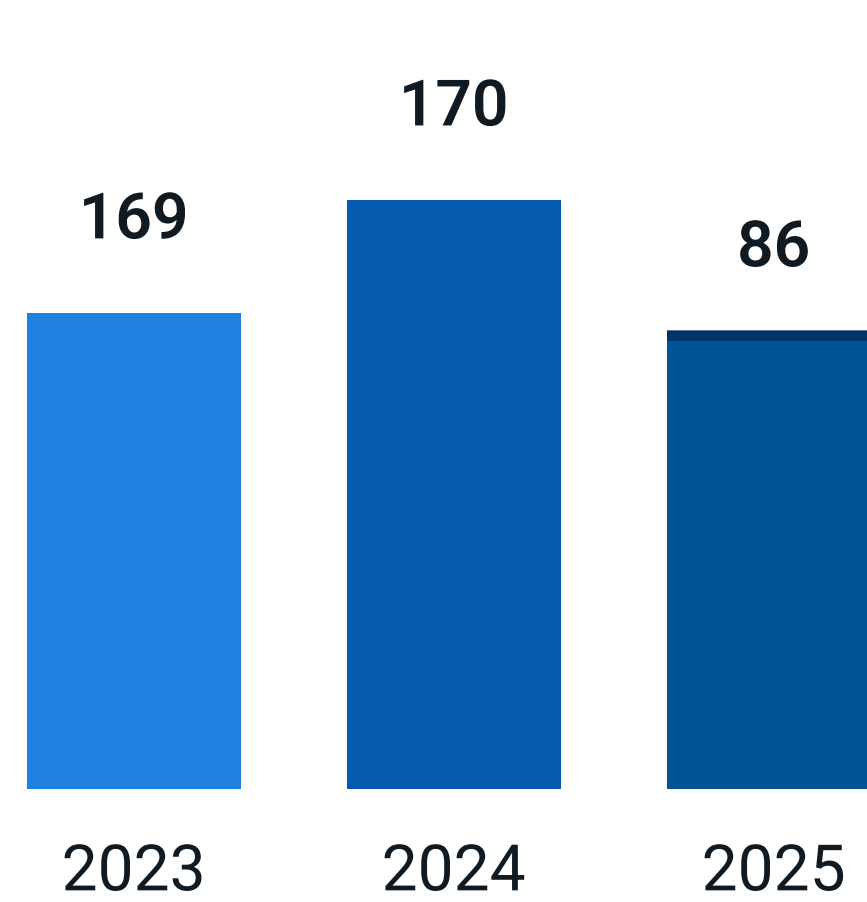
Cifra de negocio

En M€



EBITDA

En M€



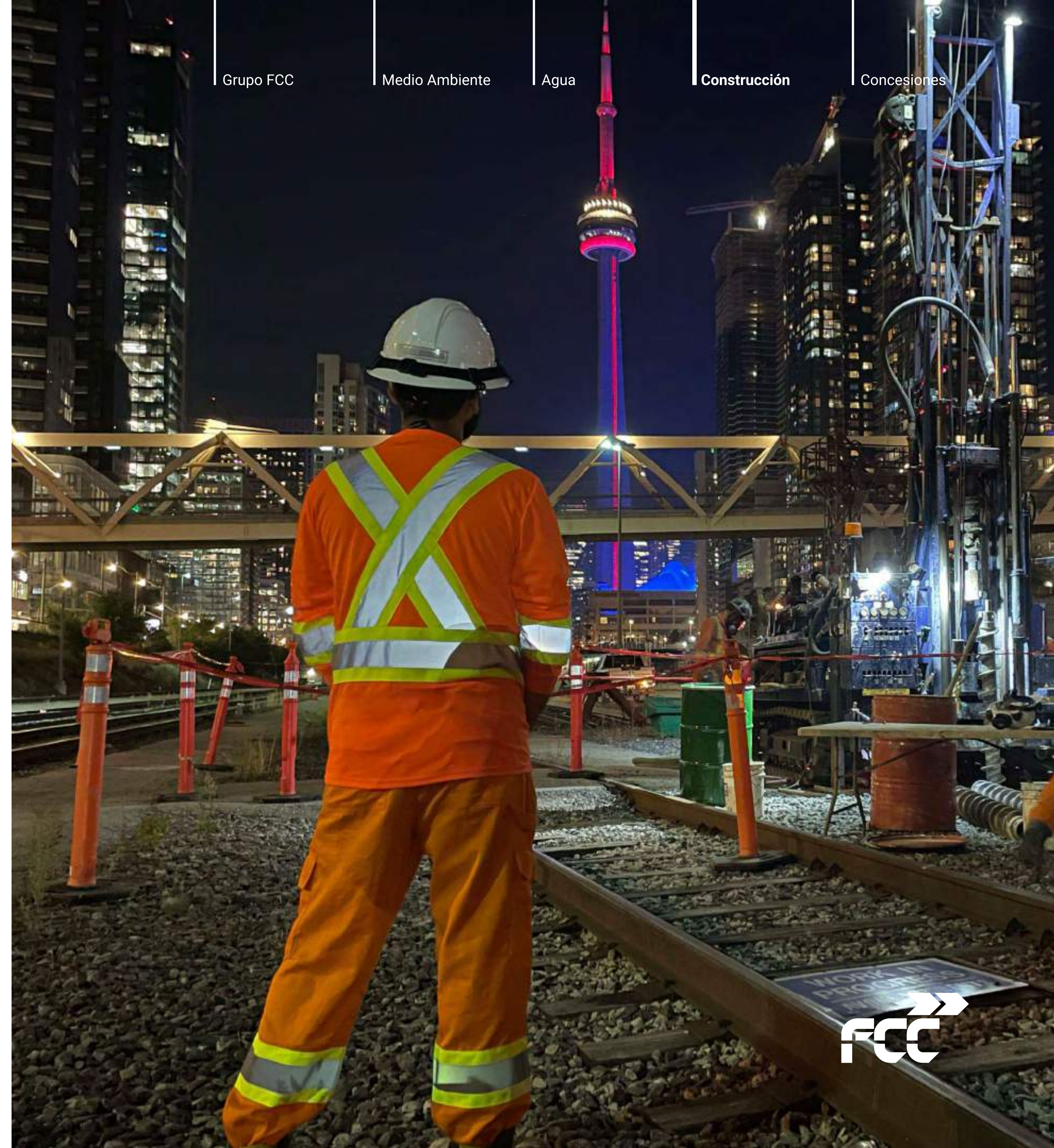
Cartera

9.582 M€

a 31 de diciembre de 2025

Personas

7.268



Grupo FCC

Medio Ambiente

Agua

Construcción

Concesiones



Presencia internacional



Europa

- | | | |
|----------|--------------|----------|
| Portugal | Reino Unido | Alemania |
| España | Irlanda | Noruega |
| Francia | Bélgica | Polonia |
| Italia | Países Bajos | Rumanía |

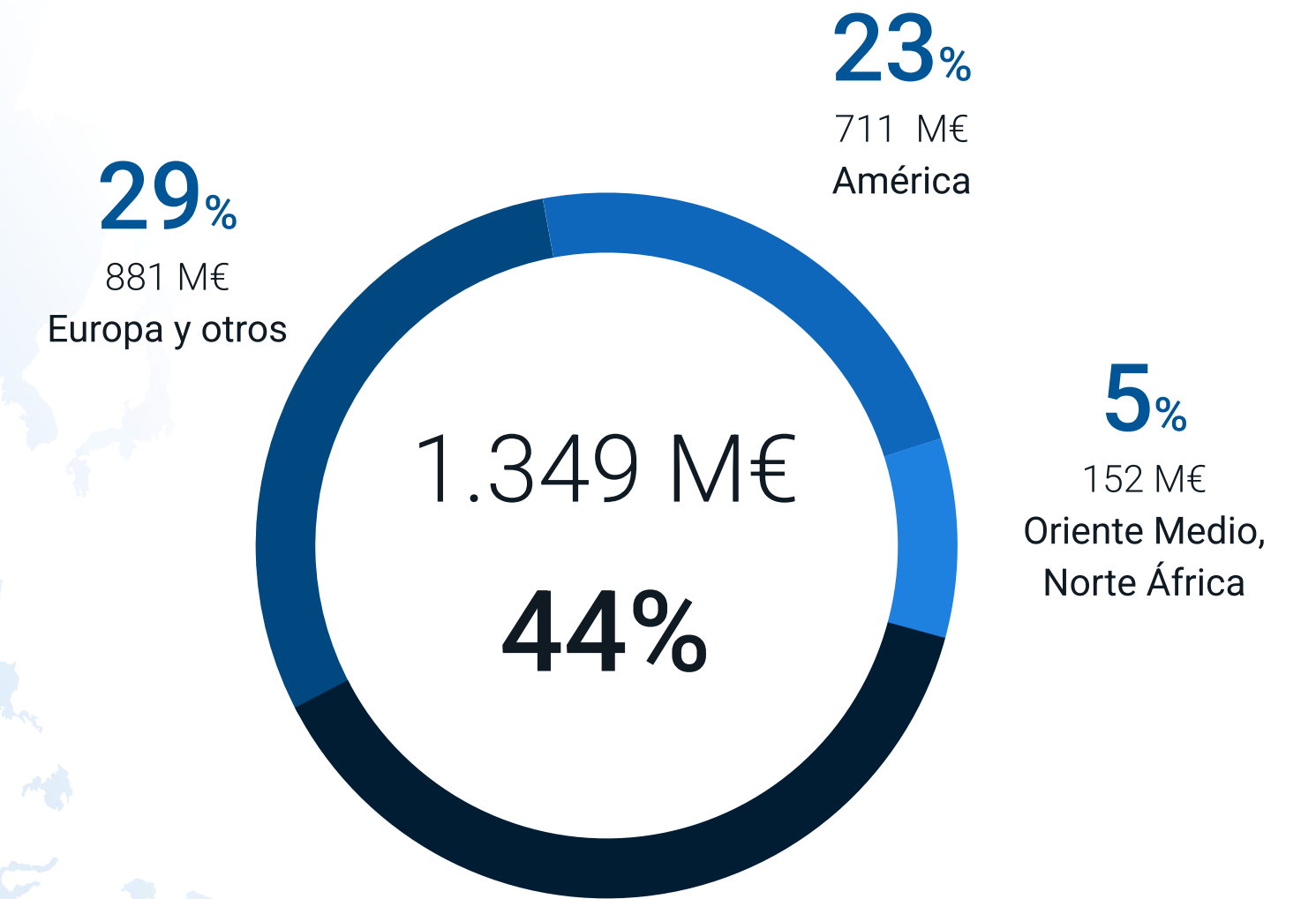
MENA

- Egipto
- Arabia Saudí
- Catar

Oceanía

- Australia

Ingresos internacionales 2025



Cartera internacional

6.846 M€
71% del total,
a 31 de diciembre de 2025

Principales referencias - En ejecución

Línea 2 y 4 Metro de Lima, Perú



Principales referencias - En ejecución

PTAR El Salitre, Colombia



Principales referencias - En ejecución

Túnel Guillermo Gaviria Echeverri, Colombia



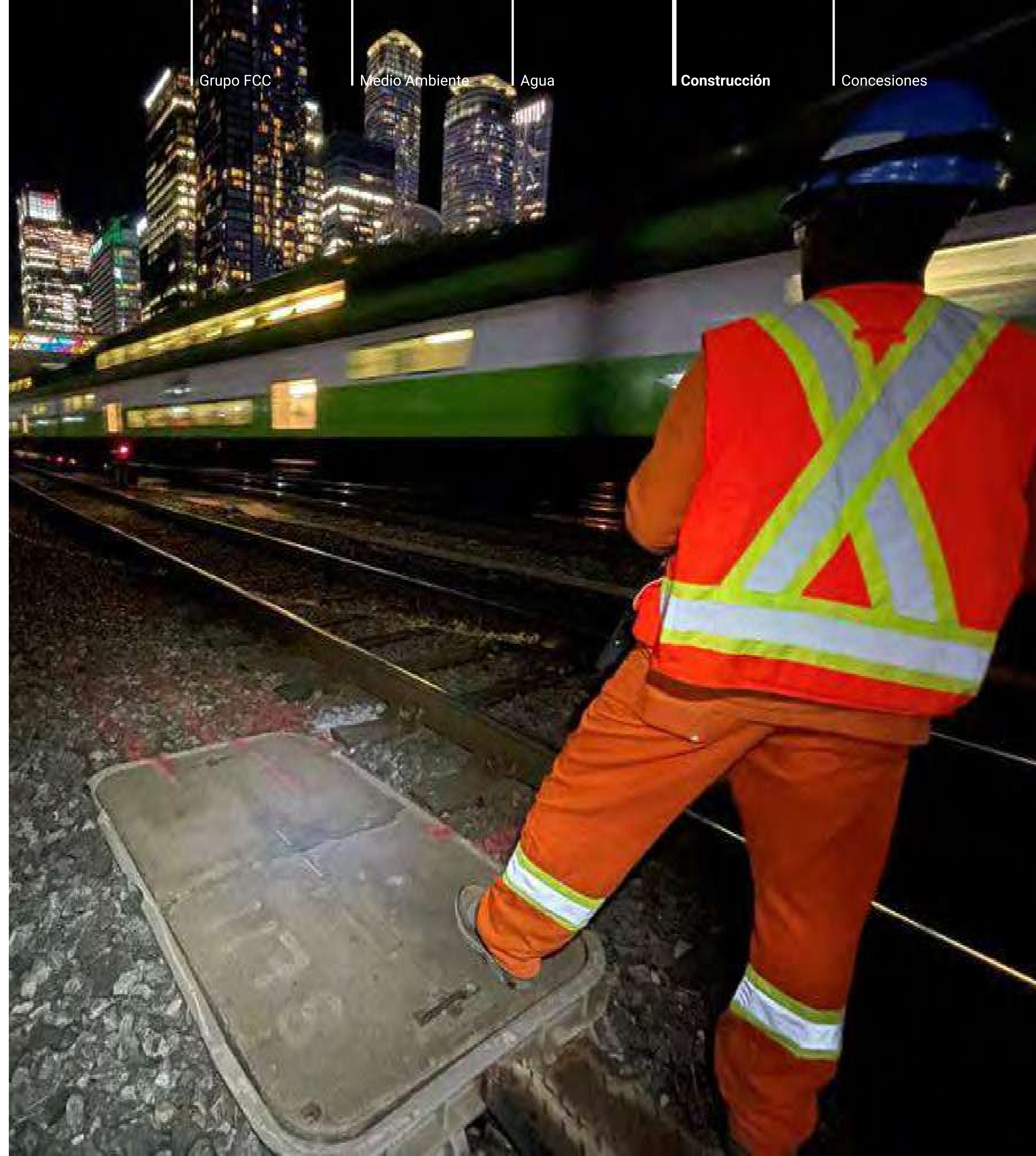
Principales referencias - En ejecución

Scarborough Subway Extension, Canadá



Principales referencias - En ejecución

RER-3, Red de Ferroviaria de Cercanías de Toronto, Canadá



Grupo FCC

Medio Ambiente

Agua

Construcción

Concesiones

Principales referencias - En ejecución



Grupo FCC

Medio Ambiente

Agua

Construcción

Concesiones

Metro Ontario y Pape Tunnel, Canadá

Principales referencias - En ejecución

Sustitución de 9 Puentes en Pensilvania, Estados Unidos



Principales referencias - En ejecución



Grupo FCC

Medio Ambiente

Agua

Construcción

Concesiones

Qidiyya Stadium, Arabia Saudí

Principales referencias - En ejecución

Barwon Heads Road, Australia



Grupo FCC

Medio Ambiente

Agua

Construcción

Concesiones

Principales referencias - En ejecución

Tren Saltillo-Nuevo Laredo, México



Principales referencias - En ejecución



Grupo FCC

Medio Ambiente

Agua

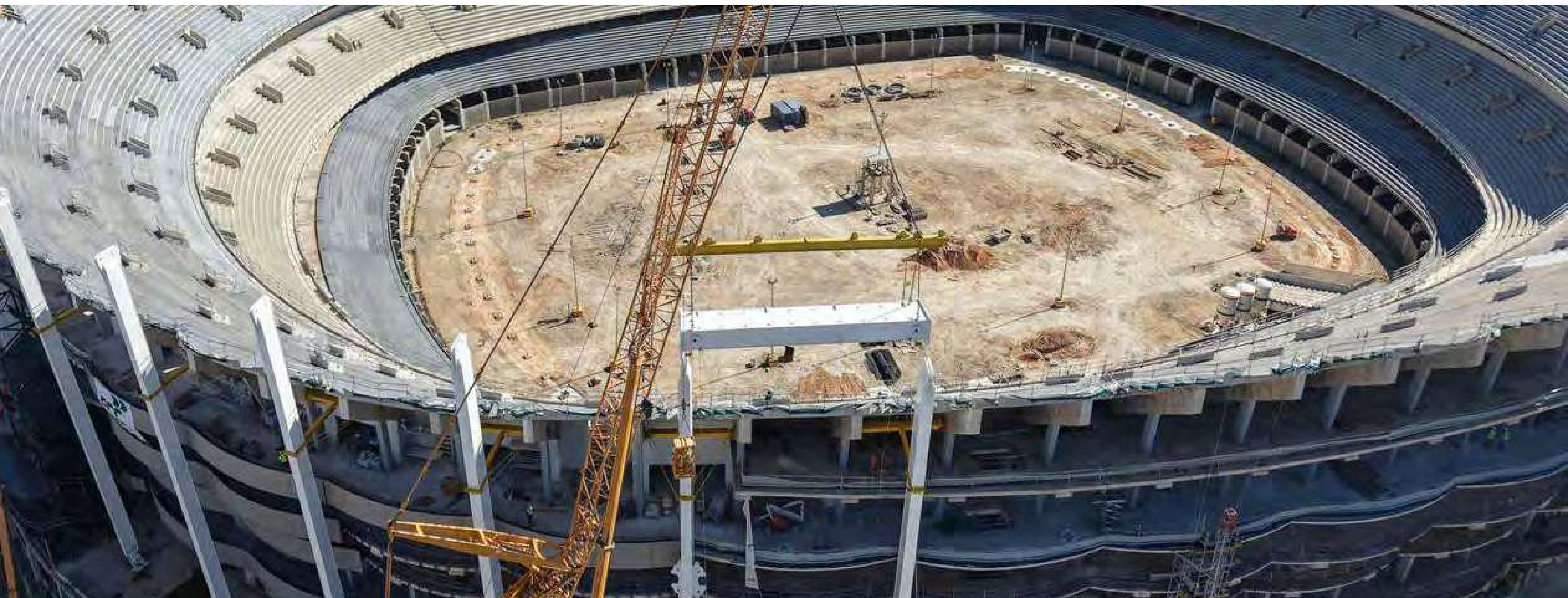
Construcción

Concesiones

Phase 2 of the Second Avenue Subway, New York City, EE. UU.

Principales referencias - En ejecución

NOU Mestalla, Valencia, España



Principales referencias - En ejecución



Grupo FCC

Medio Ambiente

Agua

Construcción

Concesiones

Ciudad Deportiva At, Madrid, España.

Principales referencias - En ejecución

Soterramiento A5, Madrid, España



Principales referencias - En ejecución



Grupo FCC

Medio Ambiente

Agua

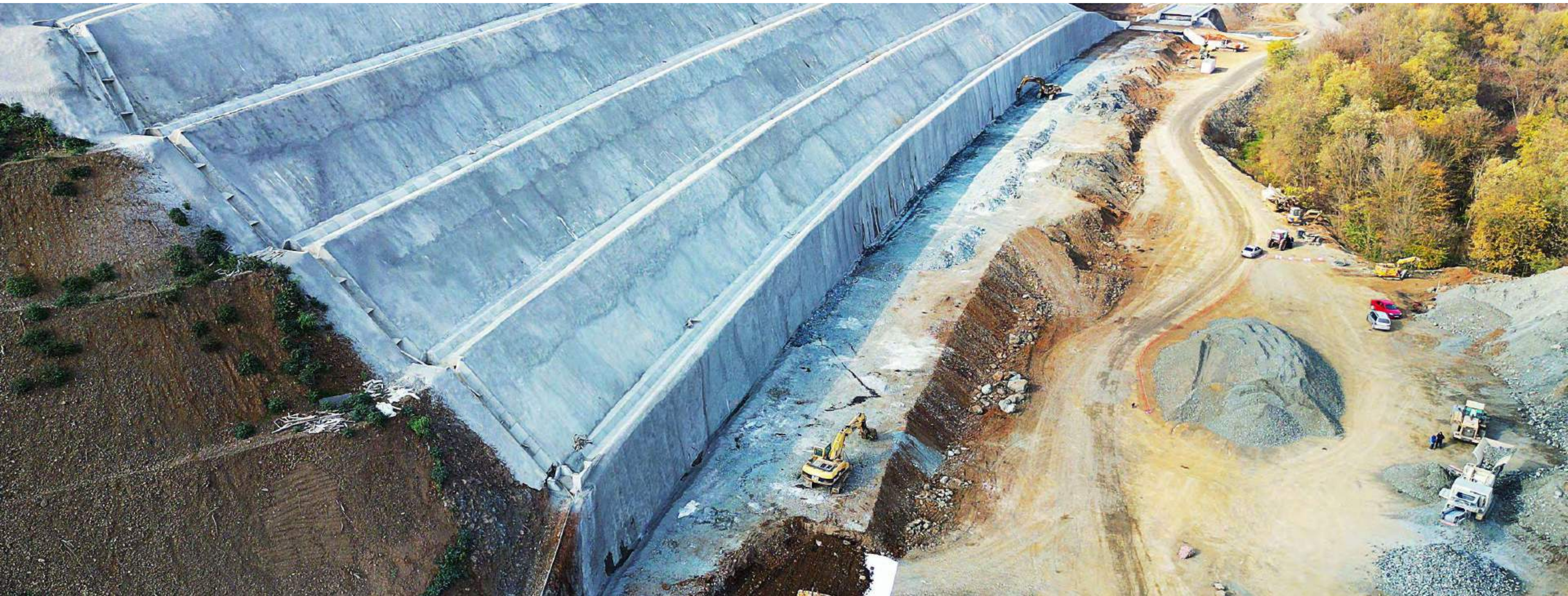
Construcción

Concesiones

Ampliación Línea 5 Metro de Madrid, España.

Principales referencias - En ejecución

Tramos ferroviarios, Rumanía



Principales referencias - En ejecución

Autopista A9 Badhoevedorp - Holendrecht, Países Bajos



Principales referencias - En ejecución

Centro de tratamiento Cáncer Pallas, Países Bajos



Principales referencias - En ejecución

Sotra Project, Noruega



Principales referencias - En ejecución

Metro Oporto, Portugal



Principales referencias - En ejecución

Tramos ferroviarios, Portugal



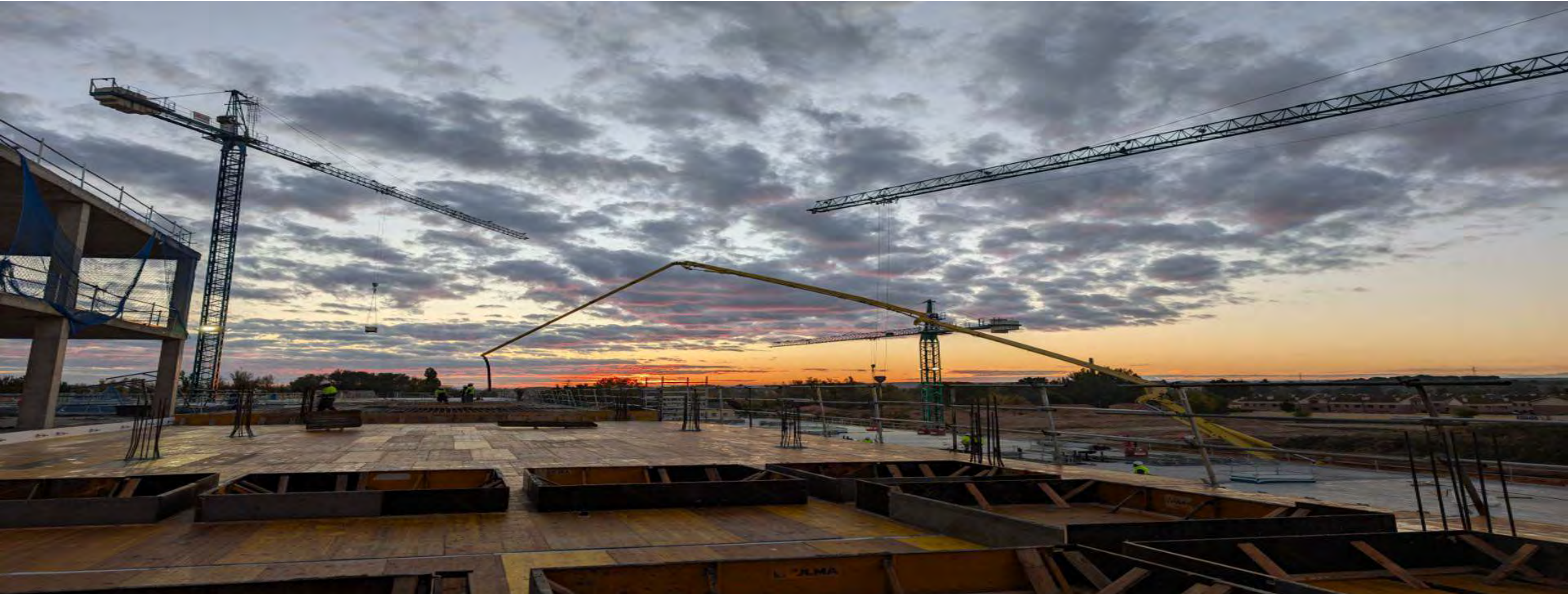
Principales referencias - En ejecución

Tramos ferroviarios. Corredor Mediterráneo, España



Principales referencias - En ejecución

Hospital Aranda del Duero, España



Principales referencias - Finalizadas

Tramo 2 Tren Maya, México



Principales referencias - Finalizadas

A-465 Secciones 5-6, Gales, Reino Unido



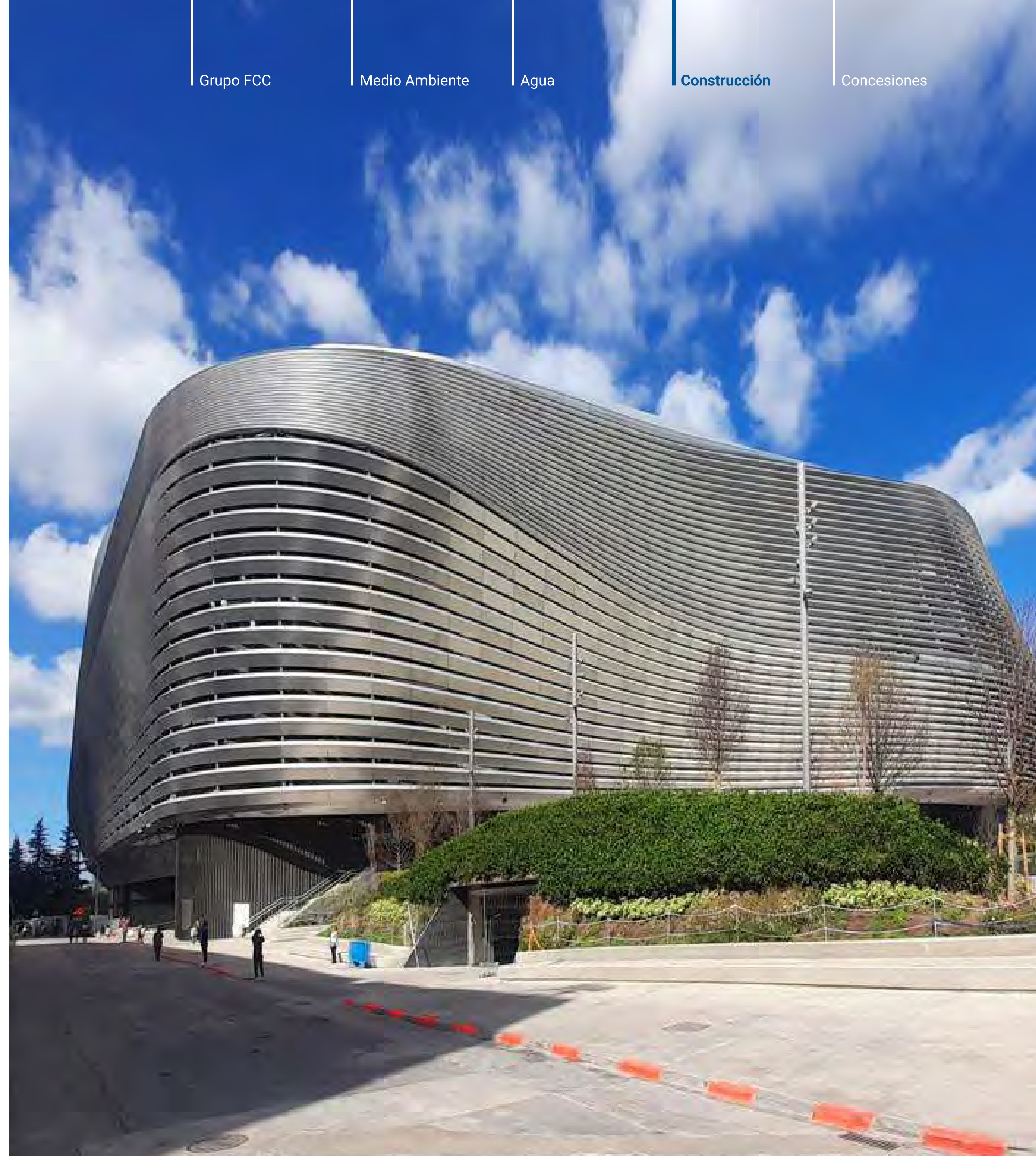
Principales referencias - Finalizadas

Puente Industrial, Chile



Principales referencias - Finalizadas

Reforma Estadio Santiago Bernabéu, España



Grupo FCC

Medio Ambiente

Agua

Construcción

Concesiones



Principales referencias - Finalizadas

Grupo FCC

Medio Ambiente

Agua

Construcción

Concesiones

Matro de Riad, Arabia Saudí

Principales referencias - Finalizadas

Línea Roja Metro Doha, Catar



Principales referencias - Finalizadas

Planta depuradora de Glina, Rumanía





Principales referencias - Finalizadas

Grupo FCC

Medio Ambiente

Agua

Construcción

Concesiones

Prisión de Haren, Bélgica

Principales referencias - Finalizadas

Línea 5 Metro Bucarest, Rumanía



Principales referencias - Finalizadas

Nueva pista Aeropuerto Dublín, Irlanda



Principales referencias - Finalizadas

Universidad Grangegorman, Irlanda



Principales referencias - Finalizadas

Puente Gerald Desmond, EE.UU.



Principales referencias - Finalizadas

Planta desaladora El Alamein, Egipto



Principales referencias - Finalizadas

Planta Tratamiento Aguas Residuales Abbu Rawash, Egipto



Principales referencias - Finalizadas

Planta fotovoltaica Pizarro, España



Principales referencias - Finalizadas

Planta Almacenamiento Combustibles, Perú





Actividades



Grupo FCC

Medio Ambiente

Agua

Construcción

Concesiones



Concesiones



Infraestructuras carreteras



Transporte urbano



Infraestructuras sociales*

Incluye instalaciones sanitarias y edificios públicos



Otras infraestructuras



Cifras



Grupo FCC

Medio Ambiente

Agua

Construcción

Concesiones



Líderes
en concesiones
urbanas de transporte



Presente en **5 países**



Más de 200 millones
de personas hacen
uso de nuestras
concesiones



Especializados en
infraestructuras de
movilidad sostenible



Formamos parte del
Grupo FCC, grupo
internacional líder en
infraestructuras

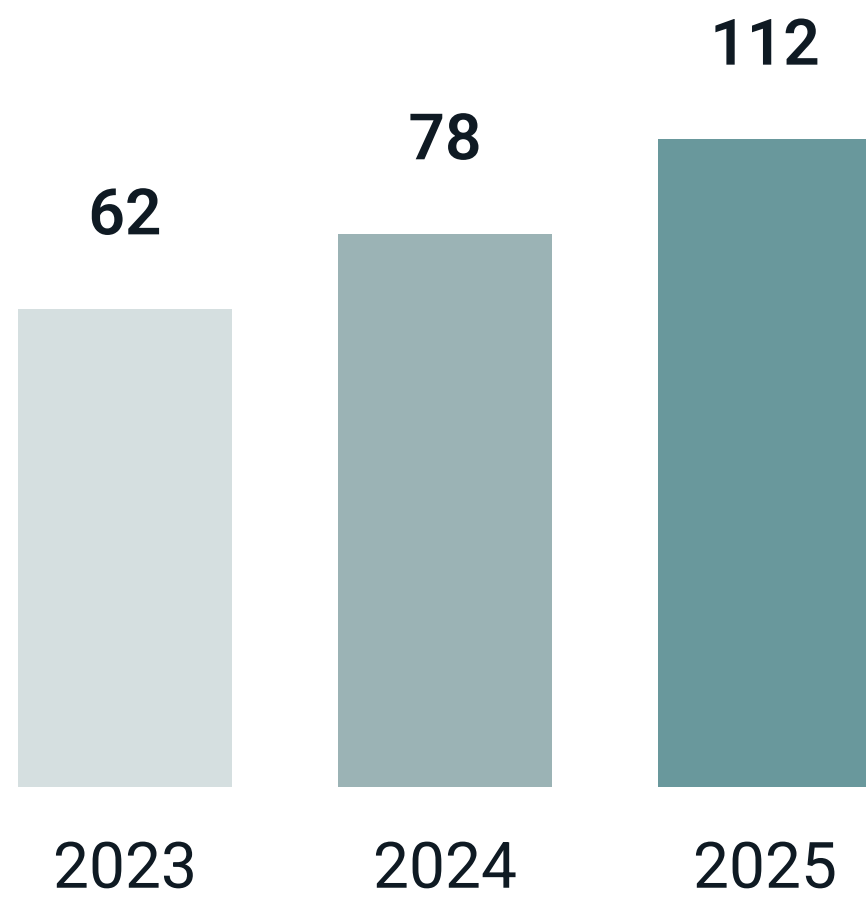


Presente en
infraestructuras
sociales

Principales magnitudes 2025

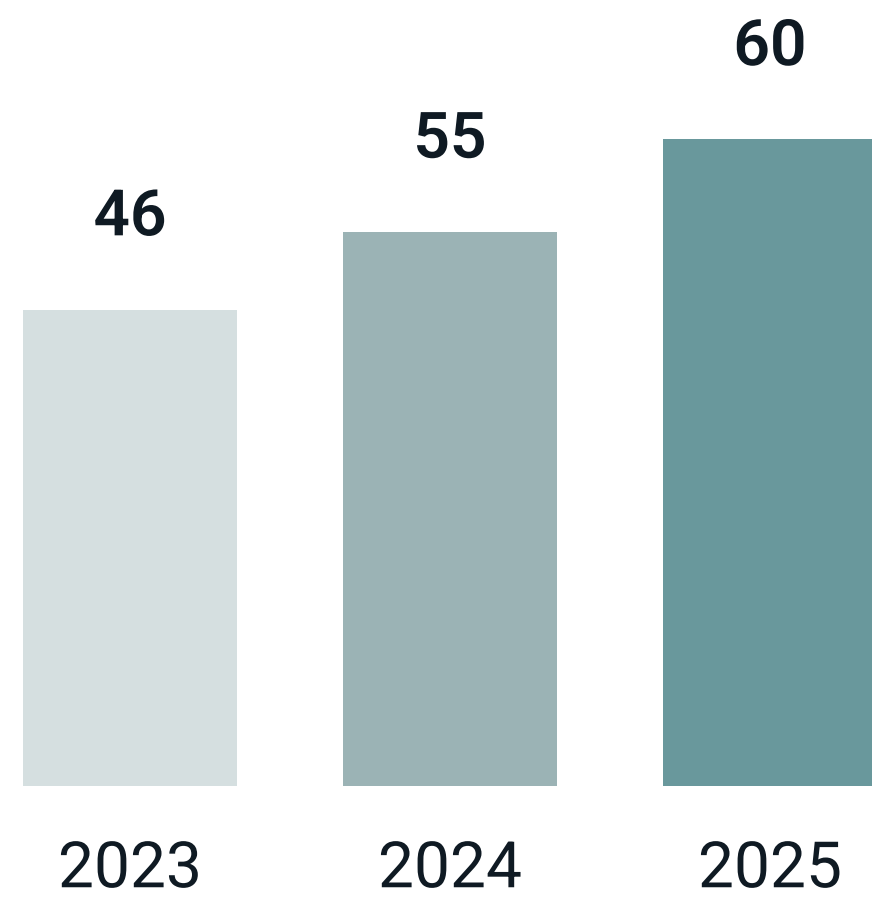
Cifra de negocio

En M€



EBITDA

En M€



Cartera de Concesiones

14 sociedades concesionarias
3 operadoras

Personas

171



Presencia internacional



Infraestructuras PPP internacionales



Principales referencias

A465, Reino Unido



Principales referencias

Auconsa, España



Principales referencias

Ibisan, España



Principales referencias

Itinerario 8 Aragón, España



Principales referencias

Línea 2 y 4 Metro Lima, Perú



Grupo FCC

Medio Ambiente

Agua

Construcción

Concesiones

Principales referencias

Tranvía de Murcia, España



Principales referencias



Grupo FCC

Medio Ambiente

Agua

Construcción

Concesiones

Tranvía de Parla, España

Principales referencias

Grupo FCC

Medio Ambiente

Agua

Construcción

Concesiones

Trambaix, España



Grupo FCC

Medio Ambiente

Agua

Construcción

Concesiones

Principales referencias

Trambessos, España



Principales referencias

Grupo FCC

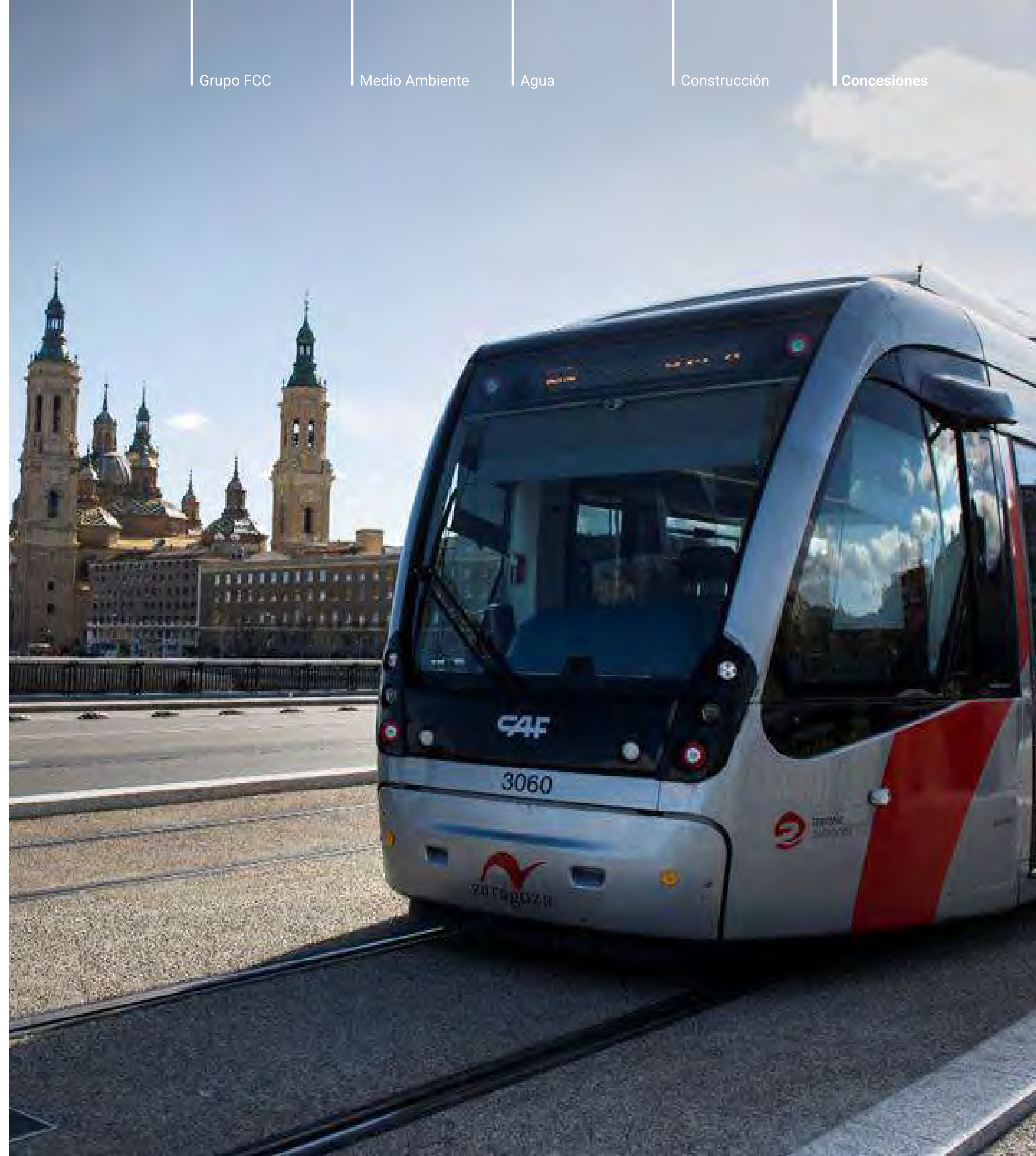
Medio Ambiente

Agua

Construcción

Concesiones

Tranvía Zaragoza, España



Principales referencias

Prisión de Haren, Bélgica



Principales referencias

World Trade Center, España



Principales referencias

Puerto deportivo, Port Torredembarra, España



Web



Grupo FCC

Medio Ambiente

Agua

Construcción

Concesiones

Grupo FCC



 fcc.es



Agua



 aqualia.com




Construcción



 fccco.com



 fccindustrial.com



Concesiones



 fccconcesiones.com



Medio Ambiente




 fccenviro.com



 fccma.com



 fccambito.es



 fcc-group.eu



 fccenvironment.co.uk



 fccenvironmental.com

- El presente documento puede contener manifestaciones de futuro sobre intenciones, expectativas o previsiones del Grupo FCC o de su dirección a la fecha de realización del mismo, que se refieren a diversos aspectos, como el crecimiento de las distintas líneas de negocio, los resultados del Grupo FCC u otros aspectos relativos a la actividad y situación de la misma.
- Estas manifestaciones de futuro o previsiones no constituyen, por su propia naturaleza, garantías de un futuro cumplimiento, encontrándose condicionadas por riesgos, incertidumbres y otros factores relevantes, que podrían determinar que los desarrollos y resultados finales difieran materialmente de los puestos de manifiesto en estas intenciones, expectativas o previsiones.
- El presente documento no constituye una oferta o invitación para adquirir o suscribir acciones, de acuerdo con lo previsto en la Ley 6/2023, de 17 de marzo, de los Mercados de Valores y de los Servicios de Inversión, en el Real Decreto-Ley 5/2005, de 11 de marzo, y/o en el Real Decreto 814/2023, de 8 de noviembre y su normativa de desarrollo. Además, este documento no constituye una oferta de compra, de venta o de canje ni una solicitud de una oferta de compra, de venta o de canje de títulos valores, ni una solicitud de voto alguno o aprobación en ninguna otra jurisdicción.
- Este documento o alguna de sus partes, no constituye un documento de naturaleza contractual, ni podrá ser utilizado para integrar o interpretar ningún contrato o cualquier otro tipo de compromiso.
- Lo expuesto en esta declaración debe ser tenido en cuenta para todas aquellas personas o entidades que puedan tener que adoptar decisiones o elaborar o difundir opiniones relativas a valores emitidos por el Grupo FCC. Se invita a todos ellos a consultar la documentación e información pública comunicada o registrada por el Grupo FCC ante la Comisión Nacional del Mercado de Valores.
- Este documento contiene información financiera que ha sido auditada y elaborada de acuerdo con las Normas Internacionales de Información Financiera (NIIF).